

Platí pouze se sdělením číslo 0100677966.

Zakreslené polohy zařízení v příloze jsou pouze informativní.

Situační výkres - list 10

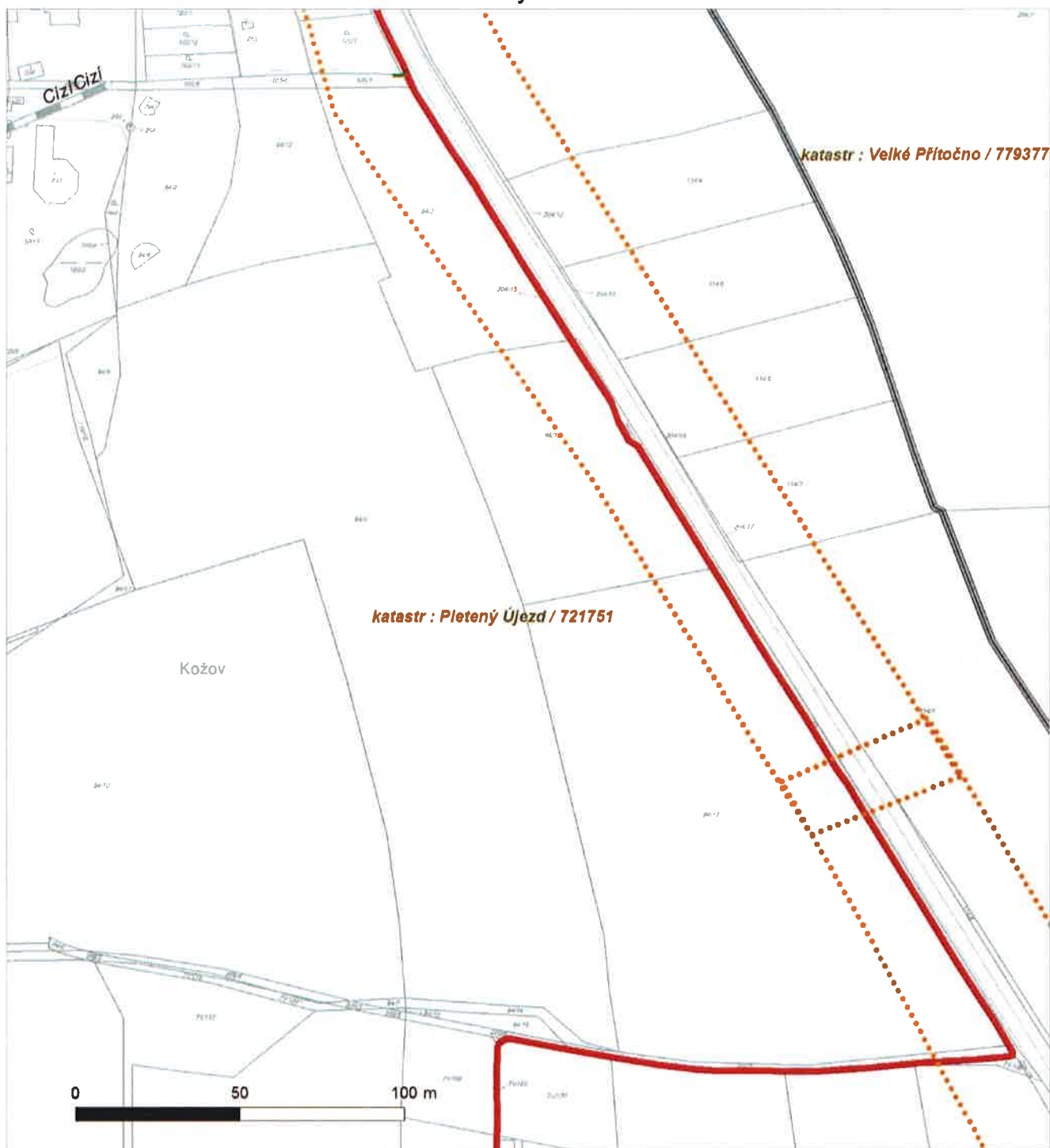


Není-li zobrazena katastrální mapa, zadejte žádost znovu. Katastrální mapa je generována prostřednictvím externí WMS služby, jejíž provoz nezajišťuje společnost ČEZ Distribuce, a. s.

Platí pouze se sdělením číslo 0100677966.

Zakreslené polohy zařízení v příloze jsou pouze informativní.

Situační výkres - list 9



Není-li zobrazena katastrální mapa, zadejte žádost znovu. Katastrální mapa je generována prostřednictvím externí WMS služby, jejíž provoz nezajišťuje společnost ČEZ Distribuce, a. s.

Platí pouze se sdělením číslo 0100677966.

Zakreslené polohy zařízení v příloze jsou pouze informativní.

Situační výkres - list 8



Není-li zobrazena katastrální mapa, zadejte žádost znovu. Katastrální mapa je generována prostřednictvím externí WMS služby, jejíž provoz nezajišťuje společnost ČEZ Distribuce, a. s.

Platí pouze se sdělením číslo 0100677966.

Zakreslené polohy zařízení v příloze jsou pouze informativní.

Situační výkres - list 7

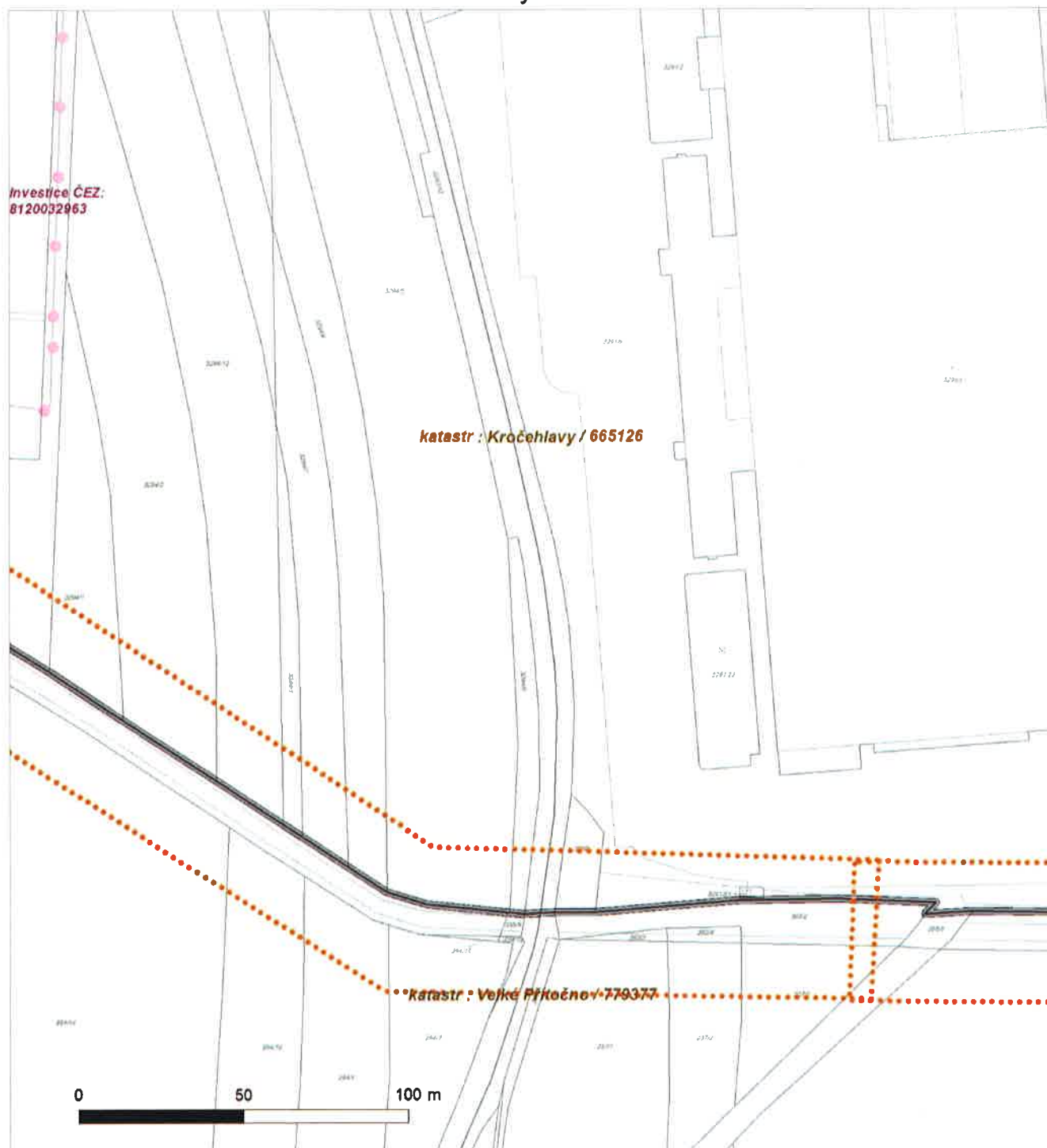


Není-li zobrazena katastrální mapa, zadejte žádost znovu. Katastrální mapa je generována prostřednictvím externí WMS služby, jejíž provoz nezajišťuje společnost ČEZ Distribuce, a. s.

Platí pouze se sdělením číslo 0100677966.

Zakreslené polohy zařízení v příloze jsou pouze informativní.

Situační výkres - list 6

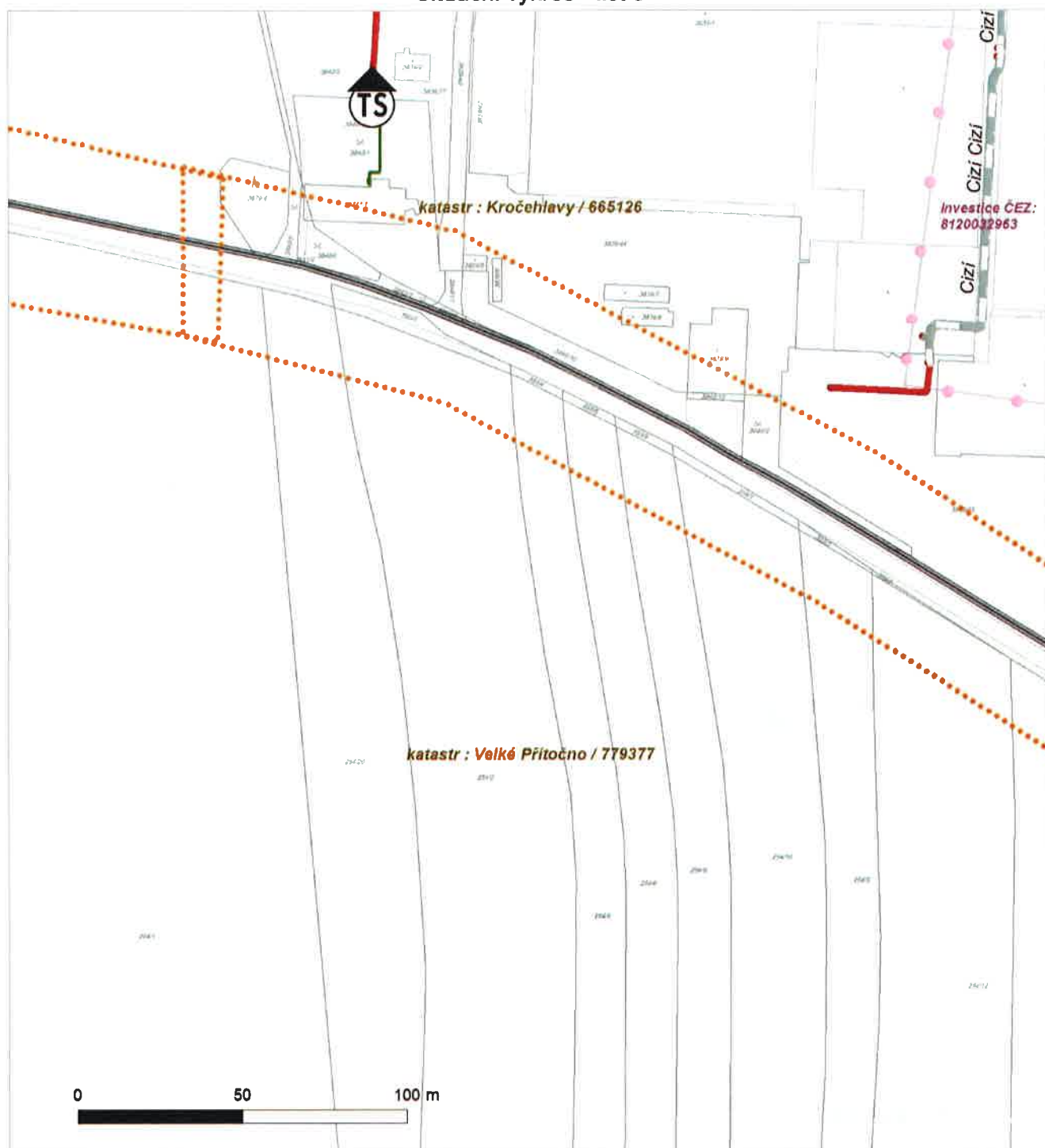


Není-li zobrazena katastrální mapa, zadejte žádost znovu. Katastrální mapa je generována prostřednictvím externí WMS služby, jejíž provoz nezajišťuje společnost ČEZ Distribuce, a. s.

Platí pouze se sdělením číslo 0100677966.

Zakreslené polohy zařízení v příloze jsou pouze informativní.

Situační výkres - list 5



Není-li zobrazena katastrální mapa, zadejte žádost znovu. Katastrální mapa je generována prostřednictvím externí WMS služby, jejíž provoz nezajišťuje společnost ČEZ Distribuce, a. s.

Zakreslené polohy zařízení v příloze jsou pouze informativní.

0 m

katastr : Kročehlavy / 665126

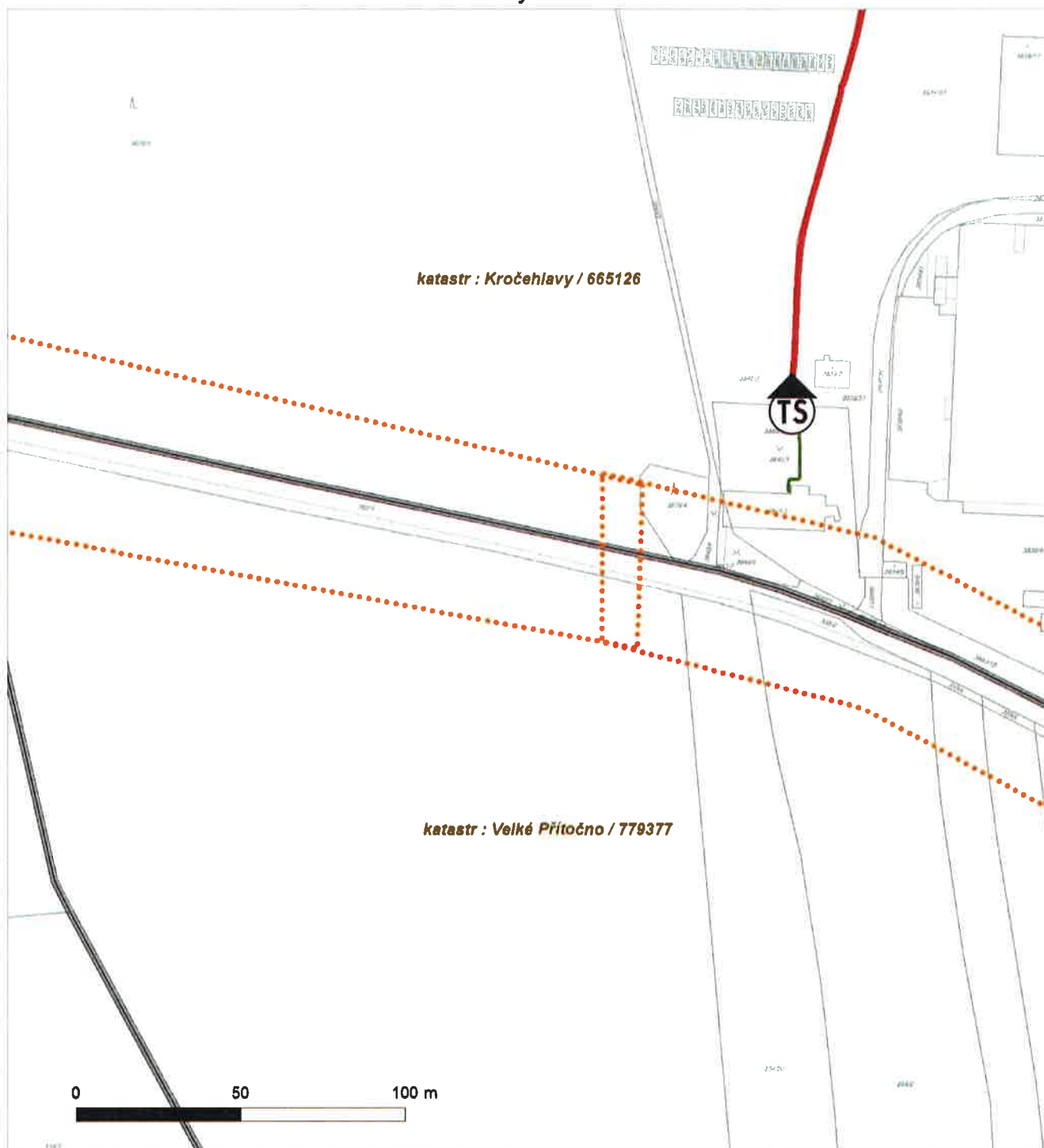
katastr : Velké Přítočno / 779377

www.cezdistribuce.cz

Platí pouze se sdělením číslo 0100677966.

Zakreslené polohy zařízení v příloze jsou pouze informativní.

Situační výkres - list 3

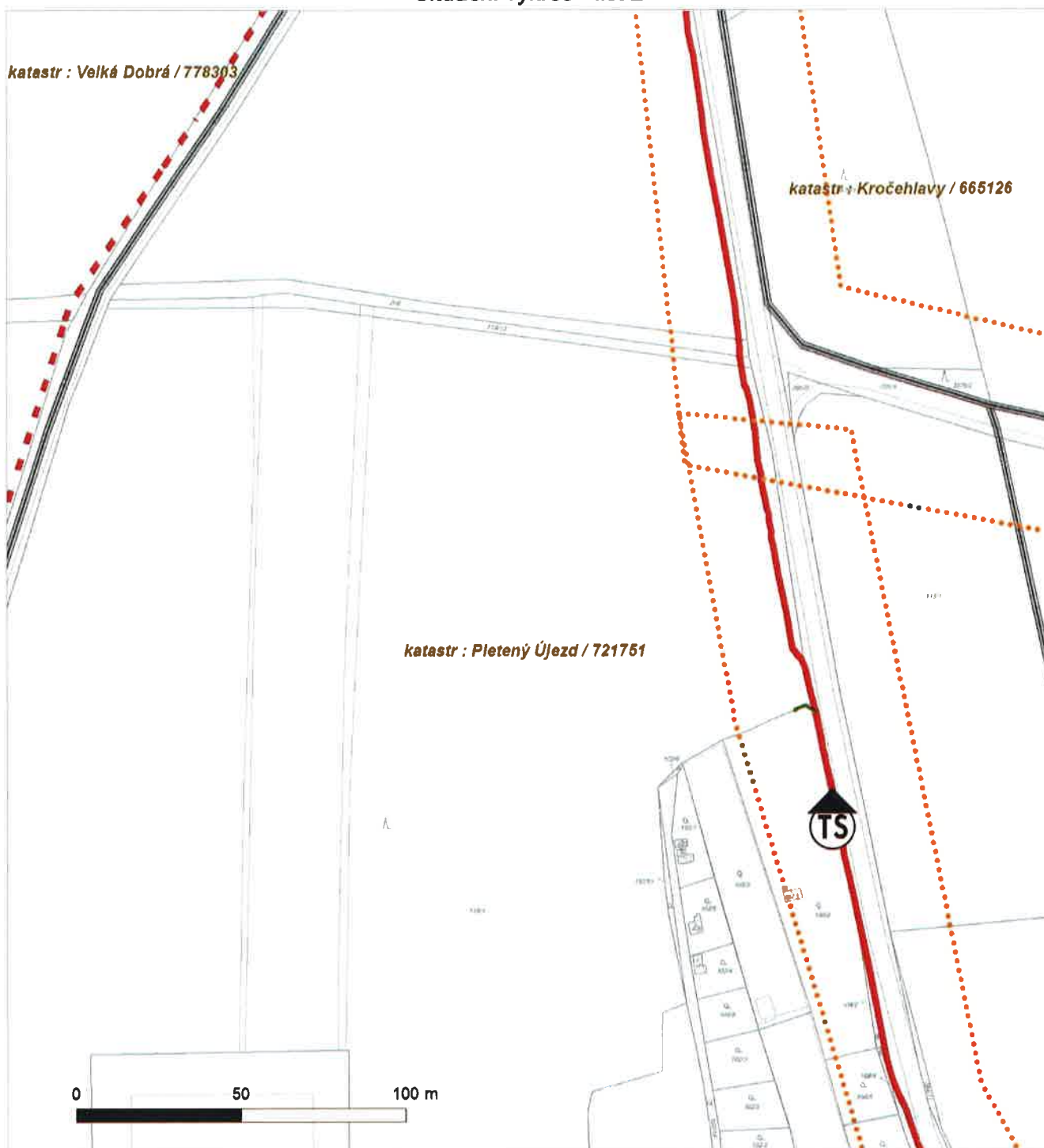


Není-li zobrazena katastrální mapa, zadejte žádost znovu. Katastrální mapa je generována prostřednictvím externí WMS služby, jejíž provoz nezajišťuje společnost ČEZ Distribuce, a. s.

Platí pouze se sdělením číslo 0100677966.

Zakreslené polohy zařízení v příloze jsou pouze informativní.

Situační výkres - list 2

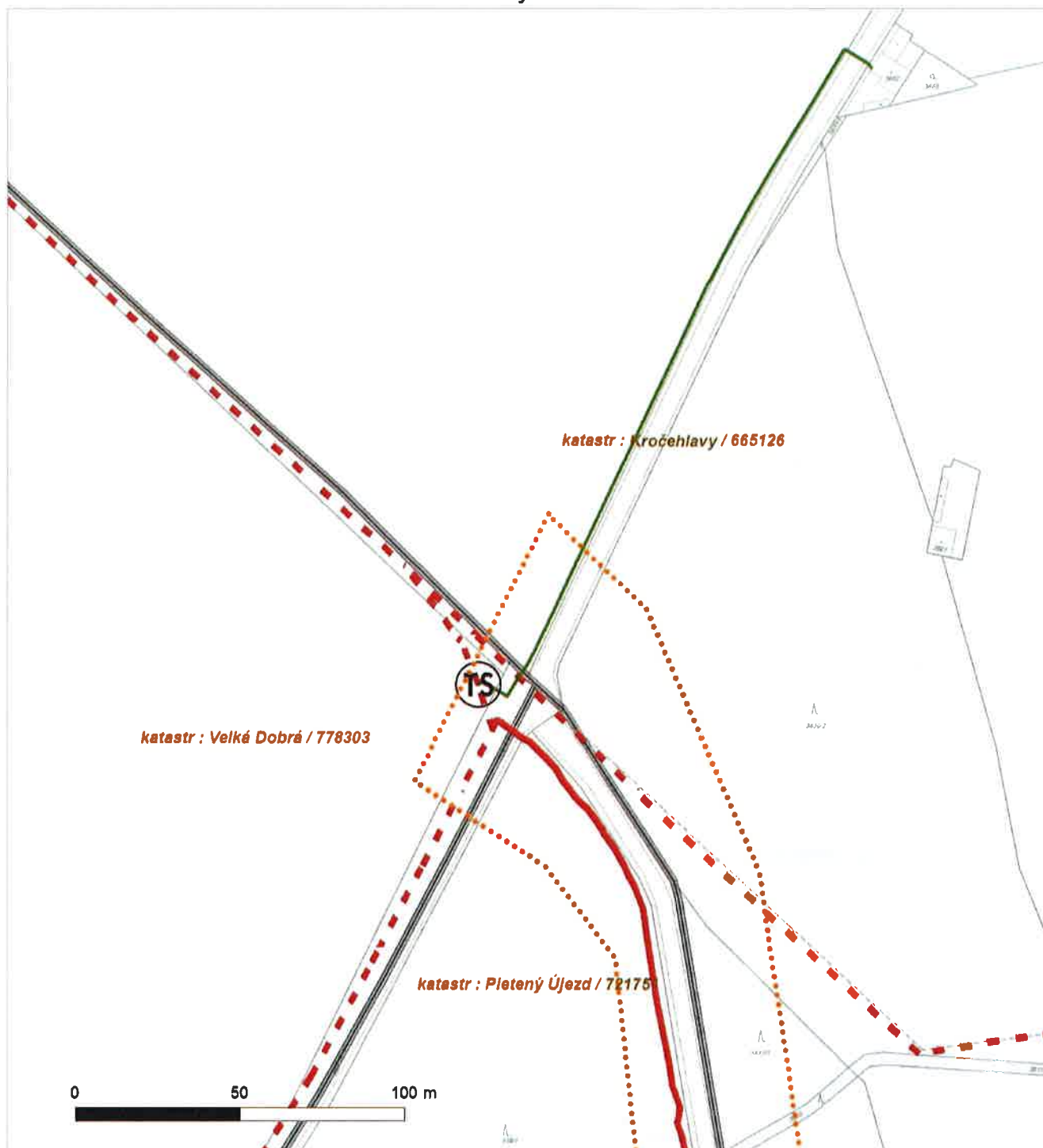


Není-li zobrazena katastrální mapa, zadejte žádost znovu. Katastrální mapa je generována prostřednictvím externí WMS služby, jejíž provoz nezajišťuje společnost ČEZ Distribuce, a. s.

Platí pouze se sdělením číslo 0100677966.

Zakreslené polohy zařízení v příloze jsou pouze informativní.

Situační výkres - list 1

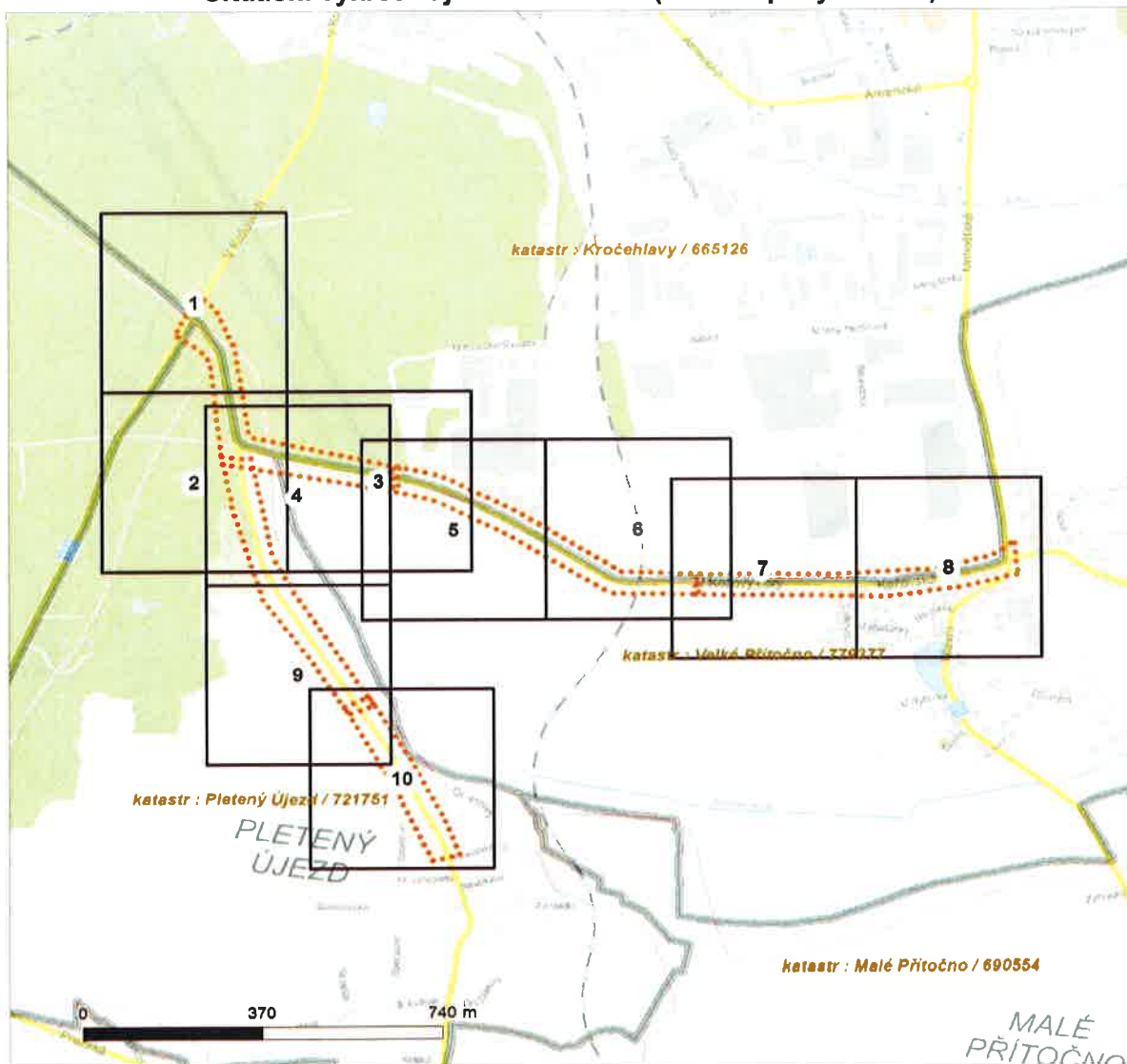


Není-li zobrazena katastrální mapa, zadejte žádost znovu. Katastrální mapa je generována prostřednictvím externí WMS služby, jejíž provoz nezajišťuje společnost ČEZ Distribuce, a. s.

Platí pouze se sdělením číslo 0100677966.

Zakreslené polohy zařízení v příloze jsou pouze informativní.

Situační výkres zájmového území (klad mapových listů)



Není-li zobrazena katastrální mapa, zadejte žádost znovu. Katastrální mapa je generována prostřednictvím externí WMS služby, jejíž provoz nezajišťuje společnost ČEZ Distribuce, a. s.

LEGENDA	
	Podzemní vedení NN do 1kV
	Nadzemní vedení NN do 1kV
	Podzemní vedení VN do 35 kV
	Nadzemní vedení VN do 35 kV
	Podzemní vedení VVN 110kV
	Nadzemní vedení VVN 110kV
	NN přívod odběratele
	Cizí energetické vedení
	Zájmové území
	Stanice do 52 kV - stožárová
	Stanice do 52 kV - zděná
	Transformovna (nad 52 kV)
	Probíhající investice ČEZ Distribuce
	Stanice ČEZ Distribuce ve výstavbě
	Zařízení ČEZ Distribuce ve výstavbě
	Hranice katastrálního území



PODMÍNKY PRO PROVÁDĚNÍ ČINNOSTÍ V OCHRANNÝCH PÁSMECH ELEKTRICKÝCH STANIC

Ochranné pásmo elektrické stanice je stanoveno v § 46, odst. (6), Zák. č. 458/2000 Sb., tj. zákona o podmínkách podnikání a o výkonu státní správy v energetických odvětvích a o změně některých zákonů (energetický zákon), ve znění pozdějších předpisů (dále jen "energetický zákon") a je vymezeno svislými rovinami vedenými ve vodorovné vzdálenosti:

- a) u venkovních el. stanic a dále stanic s napětím větším než 52 kV v budovách 20 metrů od oplocení nebo od vnějšího líce obvodového zdiva,
- b) u stožárových elektrických stanic a věžových stanic s venkovním přívodem s převodem napětí z úrovně nad 1 kV a menší než 52 kV na úroveň nízkého napětí 7 m od vnější hrany půdorysu stanice ve všech směrech,
- c) u kompaktních a zděných el. stanic s převodem napětí z úrovně nad 1 kV a menší než 52 kV na úroveň nízkého napětí 2 metry od vnějšího pláště stanice ve všech směrech,
- d) u vestavěných el. stanic 1 metr od obestavení.

V ochranném pásmu elektrické stanice je podle § 46 odst. (8) a (10) energetického zákona zakázáno:

1. zřizovat bez souhlasu vlastníka těchto zařízení stavby či umisťovat konstrukce a jiná podobná zařízení, jakož i uskladňovat hořlavé a výbušné látky,
2. provádět bez souhlasu vlastníka zemní práce,
3. provádět činnosti, které by mohly ohrozit spolehlivost a bezpečnost provozu těchto zařízení nebo ohrozit život, zdraví či majetek osob,
4. provádět činnosti, které by znemožňovaly nebo podstatně znesnadňovaly přístup k těmto zařízením.

Pokud stavba nebo stavební činnost zasahuje do ochranného pásma elektrické stanice, je třeba požádat o písemný souhlas vlastníka nebo provozovatele tohoto zařízení na základě § 46, odst. (8) a (11) energetického zákona.

V ochranném pásmu elektrické stanice je dále zakázáno provádět činnosti, které by mohly mít za následek ohrožení bezpečnosti a spolehlivosti provozu stanice nebo zmenšující či podstatně znesnadňující její obsluhu a údržbu a to zejména:

5. provádět výkopové práce ohrožující zaústění podzemních vedení vysokého a nízkého napětí nebo stabilitu stavební části el. stanice (viz podmínky pro činnosti v ochranných pásmech podzemního vedení),
6. skladovat či umisťovat předměty bránící přístupu do elektrické stanice nebo k rozvaděčům vysokého nebo nízkého napětí,
7. umisťovat antény, reklamy, ukazatele apod.,
8. zřizovat oplocení, které by znemožnilo obsluhu el. stanice.

Případné nedodržení uvedených podmínek bude řešeno příslušným stavebním úřadem nebo nahlášeno Energetickému regulačnímu úřadu jako správní delikt ve smyslu příslušného ustanovení energetického zákona spočívající v porušení zákazu provádět činnosti v ochranných pásmech dle § 46 uvedeného zákona.

PODMÍNKY PRO PROVÁDĚNÍ ČINNOSTÍ V OCHRANNÝCH PÁSMECH NADZEMNÍCH VEDENÍ

Ochranné pásmo nadzemního vedení podle § 46, odst. (3), Zák. č. 458/2000 Sb., tj. zákona o podmínkách podnikání a o výkonu státní správy v energetických odvětvích a o změně některých zákonů (energetický zákon), ve znění pozdějších předpisů (dále jen "energetický zákon") je souvislý prostor vymezený svislými rovinami vedenými po obou stranách vedení ve vodorovné vzdálenosti měřené kolmo na vedení, které činí od krajního vodiče vedení na obě jeho strany:

- a) u napětí nad 1 kV a do 35 kV včetně
 - pro vodiče bez izolace 7 metrů (resp. 10 metrů u zařízení postaveného do 31. 12. 1994, vyjma lesních průseků, kde rozsah ochranného pásma i do uvedeného data činí 7 metrů),
 - pro vodiče s izolací základní 2 metry,
 - pro závěsná kabelová vedení 1 metr;
- b) u napětí nad 35 kV do 110 kV včetně
 - pro vodiče bez izolace 12 metrů (resp. 15 metrů u zařízení postaveného do 31. 12. 1994).
 - pro vodiče s izolací základní 5 metrů

Poznámka: Nadzemní vedení nízkého napětí (do 1 kV) není chráněno ochranným pásmem. Při činnostech prováděných v jeho blízkosti (práce v blízkosti) je nutné dodržet vzdálenosti dané ČSN EN 50110-1 ed. 2.

V ochranném pásmu nadzemního vedení je podle § 46 odst. (8) a (9) energetického zákona zakázáno:

1. zřizovat bez souhlasu vlastníka těchto zařízení stavby či umisťovat konstrukce a jiná podobná zařízení, jakož i uskláňovat hořlavé a výbušné látky,
 2. provádět bez souhlasu vlastníka zemní práce,
 3. provádět činnosti, které by mohly ohrozit spolehlivost a bezpečnost provozu těchto zařízení nebo ohrozit život, zdraví či majetek osob,
 4. provádět činnosti, které by znemožňovaly nebo podstatně znesnadňovaly přístup k těmto zařízením,
 5. vysazovat chmelnice a nechávat růst porosty nad výšku 3 metry.
- Pokud stavba nebo stavební činnost zasahuje do ochranného pásma nadzemního vedení, je třeba požádat o písemný souhlas vlastníka nebo provozovatele tohoto zařízení na základě § 46, odst. (8) a (11) energetického zákona.

V ochranných pásmech nadzemních vedení je třeba dále dodržovat následující podmínky:

1. Při pohybu nebo pracích v blízkosti elektrického vedení vysokého napětí se nesmí osoby, předměty, prostředky nemající povahu jeřábu přiblížit k živým částem - vodičům blíže než 2 metry (dle ČSN EN 50110-1).
2. Jeřáby a jim podobná zařízení musí být umístěny tak, aby v kterékoli poloze byly všechny jejich části mimo ochranné pásmo vedení, a musí být zamezeno vymrštění lana.
3. Je zakázáno stavět budovy nebo jiné objekty v ochranných pásmech nadzemních vedení vysokého napětí.
4. Je zakázáno, provádět veškeré pozemní práce, při kterých by byla narušena stabilita podpěrných bodů - sloupů nebo stožárů.
5. Je zakázáno upevňovat antény, reklamy, ukazatele apod. pod, přes nebo přímo na stožáry elektrického vedení.
6. Dodavatel prací musí prokazatelně seznámit své pracovníky, jichž se to týká s ČSN EN 50110-1.
7. Pokud není možné dodržet body č. 1 až 4, je možné požádat příslušný provozní útvar provozovatele distribuční soustavy o další řešení (zajištění odborného dohledu pracovníka s elektrotechnickou kvalifikací dle Vyhlášky č. 50/1978 Sb., vypnutí a zajištění zařízení, zaizolování živých částí apod.), pokud nejsou tyto podmínky již součástí jiného vyjádření ke konkrétní stavbě.
8. V případě požadavku na vypnutí zařízení po nezbytnou dobu provádění prací je nutné požádat minimálně 2 měsíce před požadovaným termínem. V případě vedení nízkého napětí je možné též požádat o zaizolování části vedení.

Případné nedodržení uvedených podmínek bude řešeno příslušným stavebním úřadem nebo nahlášeno Energetickému regulačnímu úřadu jako správní delikt ve smyslu příslušného ustanovení energetického zákona, spočívající v porušení zákazu provádět činnosti v ochranných pásmech dle § 46 uvedeného zákona.

PODMÍNKY PRO PROVÁDĚNÍ ČINNOSTÍ V OCHRANNÝCH PÁSMECH PODZEMNÍCH VEDENÍ

Ochranné pásmo podzemních vedení elektrizační soustavy do 110 kV včetně a vedení řídící, měřicí a zabezpečovací techniky je stanoveno v § 46, odst. (5), Zák. č. 458/2000 Sb., tj. zákona o podmínkách podnikání a o výkonu státní správy v energetických odvětvích a o změně některých zákonů (energetický zákon), ve znění pozdějších předpisů (dále jen "energetický zákon"), a činí 1 metr po obou stranách krajního kabelu kabelové trasy, nad 110 kV činí 3 metry po obou stranách krajního kabelu.

V ochranném pásmu podzemního vedení je podle § 46 odst. (8) a (10) energetického zákona zakázáno:

- a) zřizovat bez souhlasu vlastníka těchto zařízení stavby či umisťovat konstrukce a jiná podobná zařízení, jakož i uskladňovat hořlavé a výbušné látky,
 - b) provádět bez souhlasu vlastníka zemní práce,
 - c) provádět činnosti, které by mohly ohrozit spolehlivost a bezpečnost provozu těchto zařízení nebo ohrozit život, zdraví či majetek osob,
 - d) provádět činnosti, které by znemožňovaly nebo podstatně znesnadňovaly přístup k těmto zařízením,
 - e) vysazovat trvalé porosty a přejíždět vedení těžkými mechanismy.
- Pokud stavba nebo stavební činnost zasahuje do ochranného pásma podzemního vedení, je třeba požádat o písemný souhlas vlastníka nebo provozovatele tohoto zařízení na základě § 46, odst. (8) a (11) energetického zákona.

V ochranných pásmech podzemních vedení je třeba dále dodržovat následující podmínky:

1. Dodavatel prací musí před zahájením prací zajistit vytýčení podzemního zařízení a prokazatelně seznámit pracovníky, jichž se to týká, s jejich polohou a upozornit na odchylky od výkresové dokumentace.
2. Výkopové práce do vzdálenosti 1 metr od osy (krajního) kabelu musí být prováděny ručně. V případě provedení sond (ručně) může být tato vzdálenost snížena na 0,5 metru.
3. Zemní práce musí být prováděny v souladu s ČSN 73 6133 Návrh a provádění zemního tělesa pozemních komunikací a při zemních pracích musí být dodrženo Nařízení vlády č. 591/2006 Sb., bližších minimálních požadavcích na bezpečnost a ochranu zdraví při práci na staveništích.
4. Místa křížení a souběhy ostatních zařízení se zařízeními energetiky musí být vyprojektovány a provedeny zejména dle ČSN 73 6005, ČSN EN 50 341-1,2, ČSN EN 50341-3-19, ČSN EN 50423-1, ČSN 33 2000-5-52 a PNE 33 3302.
5. Dodavatel prací musí oznámit příslušnému provozovateli distribuční soustavy zahájení prací minimálně 3 pracovní dny předem.
6. Při potřebě přejíždění trasy podzemních vedení vozidly nebo mechanismy je třeba po dohodě s provozovatelem provést dodatečnou ochranu proti mechanickému poškození.
7. Je zakázáno manipulovat s obnaženými kabely pod napětím. Odkryté kabely musí být za vypnutého stavu řádně vyvěšeny, chráněny proti poškození a označeny výstražnou tabulkou dle ČSN ISO 3864.
8. Před záhozem kabelové trasy musí být provozovatel kabelu vyzván ke kontrole uložení. Pokud tato organizace provádějící zemní práce neprovede, vyhrazuje si provozovatel distribuční soustavy právo nechat inkriminované místo znovu odkryt.
9. Při záhozu musí být zemina pod kabely řádně udusána, kabely zapískovány a provedeno krytí proti mechanickému poškození.
10. Bez předchozího souhlasu je zakázáno snižovat nebo zvyšovat vrstvu zeminy nad kabelem.
11. Každé poškození zařízení provozovatele distribuční soustavy musí být okamžitě nahlášeno na Kontaktní bezplatnou linku ČEZ Distribuce 800 850 860, která je Vám k dispozici 24 hodin denně, 7 dní v týdnu.
12. Ukončení stavby musí být neprodleně ohlášeno příslušnému provoznímu útvaru.
13. Po dokončení stavby provozovatel distribuční soustavy nesouhlasí s vyhlášením ochranného pásma nových rozvodů, které jsou budovány, protože se již jedná o práce v ochranném pásmu zařízení provozovatele distribuční soustavy. Případné opravy nebo rekonstrukce na svém zařízení nebude provozovatel distribuční soustavy provádět na výjimku z ochranného pásma nebo na základě souhlasu s činností v tomto pásmu.

Případné nedodržení uvedených podmínek bude řešeno příslušným stavebním úřadem nebo nahlášeno Energetickému regulačnímu úřadu jako správní delikt ve smyslu příslušného ustanovení energetického zákona spočívající v porušení zákazu provádět činnosti v ochranných pásmech dle § 46 uvedeného zákona.



DISTRIBUCE

V souvislosti s výše uvedeným si Vás dovoluujeme upozornit, že uvedené sdělení včetně jeho příloh obsahuje skutečnosti tvořící obchodní tajemství společnosti ČEZ Distribuce, a. s. Poskytnuté informace jsou dále také důvěrnými informacemi a obchodně citlivými informacemi společnosti ČEZ Distribuce, a. s. Z výše uvedených důvodů si Vás proto společnost ČEZ Distribuce, a. s., dovoluujeme upozornit, že s poskytnutými informacemi je potřeba nakládat dle platných právních předpisů, v opačném případě se vystavujete postihu ve smyslu platné právní úpravy. V této souvislosti si Vás dále dovoluujeme upozornit, že požadované informace nesmí být předány, sděleny, využity, zpřístupněny, či jiným způsobem postoupeny na jakoukoli třetí osobu bez předchozího prokazatelného souhlasu společnosti ČEZ Distribuce, a. s. Informace o existenci sítí mohou být využity pouze pro účel, pro který byly vyžádány.

S pozdravem

z pověření POV/ŘDA/94/0118/2014
Ing. Zbyněk Businský
Vedoucí odboru Správa dat o sítí
ČEZ Distribuce, a. s.

Přílohy

1. Situační výkres zájmového území
2. Podmínky pro provádění činností v ochranných pásmech energetických zařízení

ČEZ Distribuce, a. s.

Děčín, Děčín IV-Podmokly, Teplická 874/8, PSČ 405 02 | IČ: 24729035, DIČ: CZ24729035 |
zapsaná v obchodním rejstříku vedeném u Krajského soudu v Ústí nad Labem, sp. zn. B 2145 |
e-mail: info@cezdistribuce.cz, www.cezdistribuce.cz |
zasílací adresa: ČEZ Distribuce, a. s., Plzeň, Guldenerova 2577/19, PSČ 326 00

ŽADATEL

AVS Projekt, s.r.o.

NAŠE ZNAČKA
0100677966VYŘÍZENO DNE
09.01.2017**Sdělení o existenci energetického zařízení v majetku společnosti ČEZ Distribuce, a. s., pro akci:
III/0069 a III/10138 Pletený Újezd, oprava silnice PD**

Vážený zákazníku,

dovolujeme si reagovat na Vaši žádost číslo 0100677966 ze dne 06.01.2017 sdělení o existenci energetického zařízení v majetku společnosti ČEZ Distribuce, a. s., ve Vámi vymezeném zájmovém území.

V majetku ČEZ Distribuce, a. s., se na Vámi uvedeném zájmovém území nachází nebo ochranným pásmem zasahuje energetické zařízení typu:

	síť NN	síť VN	síť VVN
Podzemní síť	střet	střet	
Nadzemní síť	střet	střet	
Stanice	střet		

Energetické zařízení je chráněno ochranným pásmem podle § 46 zákona č. 458/2000 Sb., o podmínkách podnikání a o výkonu státní správy v energetických odvětvích a o změně některých zákonů (energetický zákon), ve znění pozdějších předpisů. Přibližný průběh tras energetických zařízení zasíláme v příloze k tomuto dopisu. Dovolujeme si upozornit, že v trase kabelového vedení může být uloženo několik kabelů.

V případě, že uvažovaná akce nebo činnost zasáhne do ochranného pásma nadzemních vedení nebo trafostanic, popř. bude po vytyčení zjištěno, že zasahuje do ochranného pásma podzemních vedení, je nutné písemně požádat společnost ČEZ Distribuce, a. s., o souhlas s činností v ochranném pásmu (formulář je k dispozici na www.cezdistribuce.cz v části Formuláře / Činnosti v ochranných pásmech, kontaktní údaje pro podání Vaší žádosti naleznete v zápatí). Jestliže uvažovaná akce vyvolá potřebu dílčí změny trasy vedení nebo přemístění některých prvků energetického zařízení, je nutné včas společnost ČEZ Distribuce, a. s., požádat o přeložku zařízení podle § 47 energetického zákona. Dovolujeme si Vás rovněž upozornit, že v zájmovém území se může nacházet také energetické zařízení, které není v majetku společnosti ČEZ Distribuce, a. s.

V případě existence podzemních energetických zařízení je povinností stavebníka alespoň čtrnáct dní před započítím zemních prací požádat o tzv. vytyčení. Kontaktní údaje pro podání žádosti naleznete na www.cezdistribuce.cz v části Kontakty.

Pokud dojde k obnažení kabelového vedení nebo k poškození energetického zařízení, nahlášte nám prosím tuto skutečnost bezodkladně jako poruchu na bezplatnou linku 800 850 860.

Toto sdělení je platné do 09.07.2017 a je jedním z podkladů pro zpracování projektové dokumentace, pokud je taková dokumentace zpracovávána. Toto sdělení však nenahrazuje vyjádření provozovatele distribuční soustavy k projektové dokumentaci pro územní nebo stavební řízení, k připojení nového odběru, zdroje elektrické energie nebo k navýšení rezervovaného příkonu a výkonu a mimo havárií ani souhlas s činností v ochranném pásmu.

ČEZ Distribuce, a. s.

Děčín, Děčín IV-Podmokly, Teplická 874/8, PSČ 405 02 | IČ: 24729035, DIČ: CZ24729035 |
zapsaná v obchodním rejstříku vedeném u Krajského soudu v Ústí nad Labem, sp. zn. B 2145 |
e-mail: info@cezdistribuce.cz, www.cezdistribuce.cz |
zasílací adresa: ČEZ Distribuce, a. s., Plzeň, Guldenerova 2577/19, PSČ 326 00

AVS Projekt, s.r.o.
 Jirčanská 828/31
 142 00 PRAHA 4 - LIBUŠ

VÁŠ DOPIS ZNAČKY / ZE DNE

/

NAŠE ZNAČKA

1092325890

VYŘIZUJE / LINKA

Černý / 800 850 860

MÍSTO ODESLÁNÍ / DNE

Kladno / 5. 4. 2017

„III/0069 a III/10138 Pletený Újezd, oprava komunikace – PD“ – vyjádření pro účely stavebního řízení

Vážení,

dovolujeme si Vám oznámit, že s výše uvedenou akcí dle předložené dokumentace souhlasíme za předpokladu, že budou respektována stávající rozvodná zařízení v majetku ČEZ Distribuce, a. s. včetně jejich ochranných pásem, stanovených dle „Energetického zákona“ č. 458/2000 Sb. a budou dodržena ustanovení „Prostorové normy“ ČSN 73 6005.

Toto stanovisko nenahrazuje sdělení o existenci energetických sítí v majetku ČEZ Distribuce a. s., souhlas k zajištění příkonu el. energie a k činnostem v ochranném pásmu energetického zařízení.

V případě, že po vydání stanoviska k existenci sítí, po vytýčení podzemních sítí na místě bude zjištěna nutnost zásahu do ochranného(ých) pásma(em) energetického zařízení, musí být ve smyslu § 46 výše uvedeného zákona požádáno u ČEZ Distribuce a. s., odd. Správa energetického majetku – Střed, o vydání souhlasu s činností a umístěním stavby. Žádost o souhlas s prováděním činnosti a s umístěním stavby v ochranném pásmu energetického zařízení v souladu s ustanovením § 46 odst. 8 a odst. 11 zákona č. 458/2000 Sb. doporučujeme podat po vydaném vyjádření k existenci sítí v majetku ČEZ Distribuce, a. s. na danou stavbu prostřednictvím oddělení Dokumentace sítí, nebo webových stránek www.cezdistribuce.cz (geoportal). V žádosti je nutné předložit výpis parcelních čísel pozemků, na kterých dojde k činnosti nebo umístění stavby v ochranném pásmu energetického zařízení. Výpis je nutné seřadit podle katastrálních území a u čísel pozemků uvést, o jaký druh energetického zařízení se jedná.

S pozdravem



Martin Černý
 technik Správy energetického majetku vn,nn
 ČEZ Distribuce, a. s.

ČEZ Distribuce, a. s.

Děčín IV-Podmokly, Teplická 874/8, 405 02 | IČ: 24729035, DIČ: CZ24729035 fax: +420 411 122 997
 tel. zákaznické služby: 840 840 840, fax: +420 371 102 008 tel. poruchové služby: 840 850 860,
 e-mail: info@cezdistribuce.cz, www.cezdistribuce.cz | bank. spoj.: KB Praha 35-4544580267/0100
 zapsána v obchodním rejstříku vedeném u Krajského soudu v Ústí nad Labem oddíl B, vložka 2145
 Zásilací adresa pro zákazníky: Guldenerova 2577/19, 303 03 Plzeň

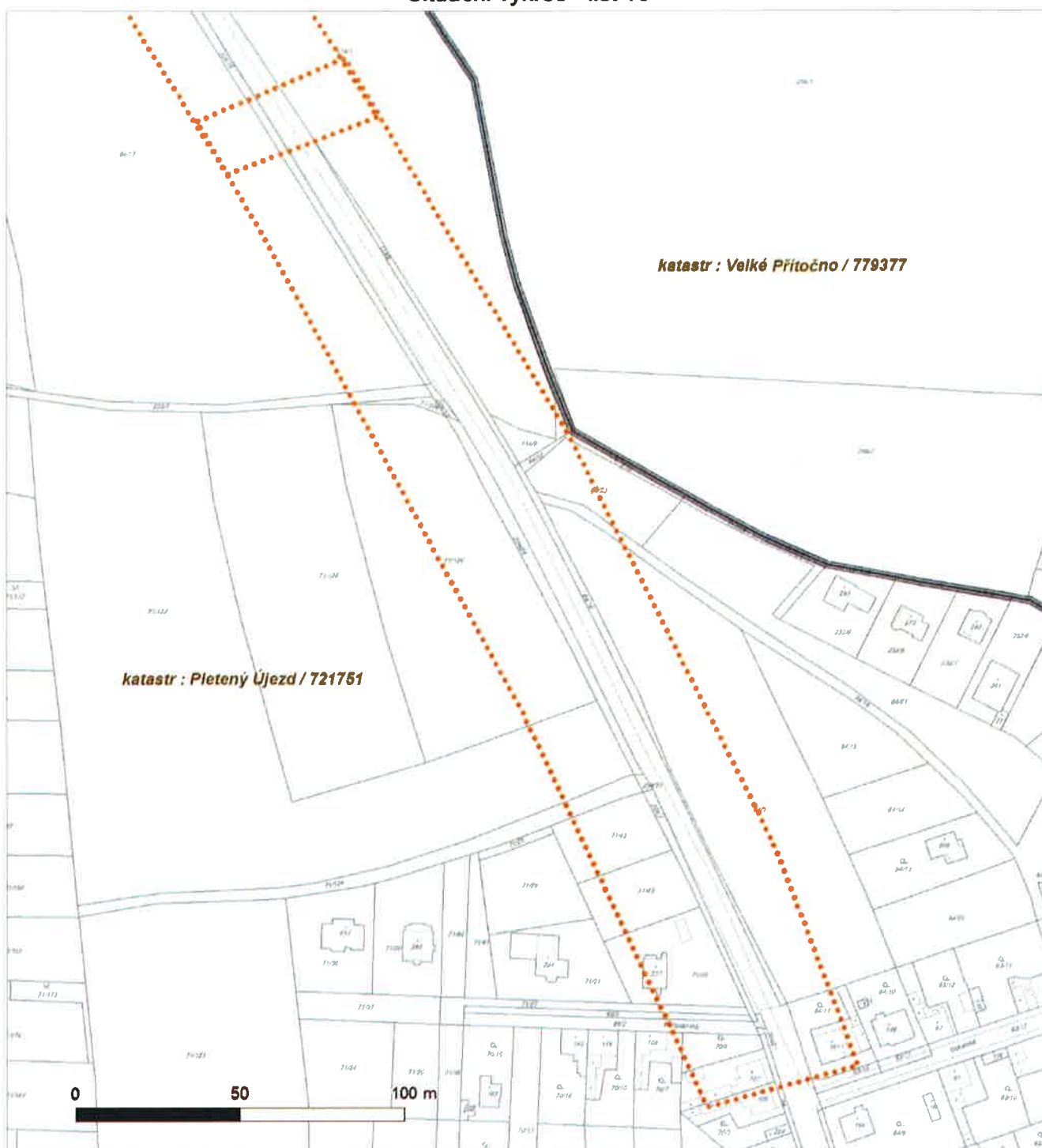
SKUPINA ČEZ



Platí pouze se sdělením číslo 0200540762.

Zakreslené polohy zařízení v příloze jsou pouze informativní.

Situační výkres - list 10

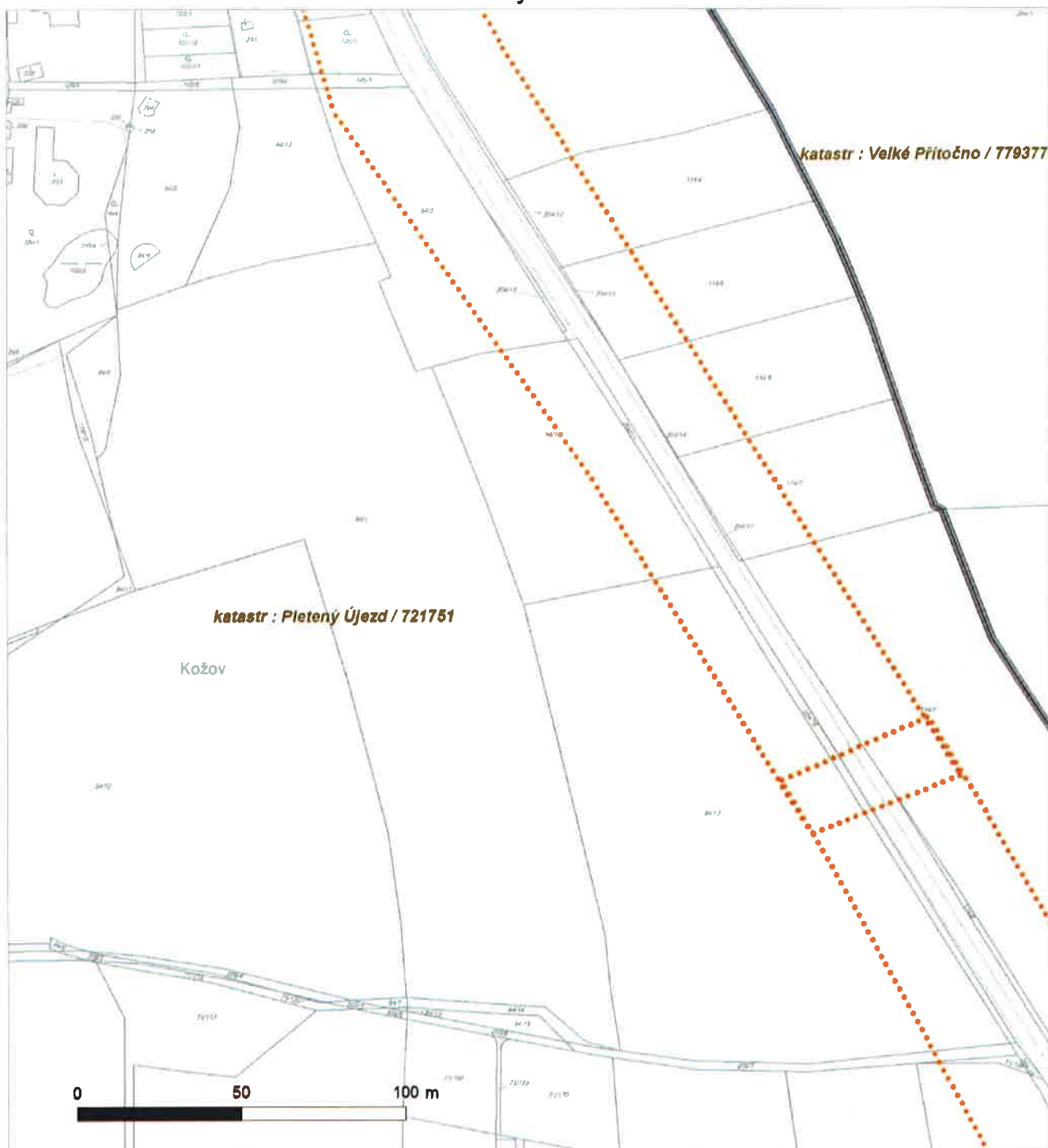




Platí pouze se sdělením číslo 0200540762.

Zakreslené polohy zařízení v příloze jsou pouze informativní.

Situační výkres - list 9



SKUPINA ČEZ



Platí pouze se sdělením číslo 0200540762.

Zakreslené polohy zařízení v příloze jsou pouze informativní.

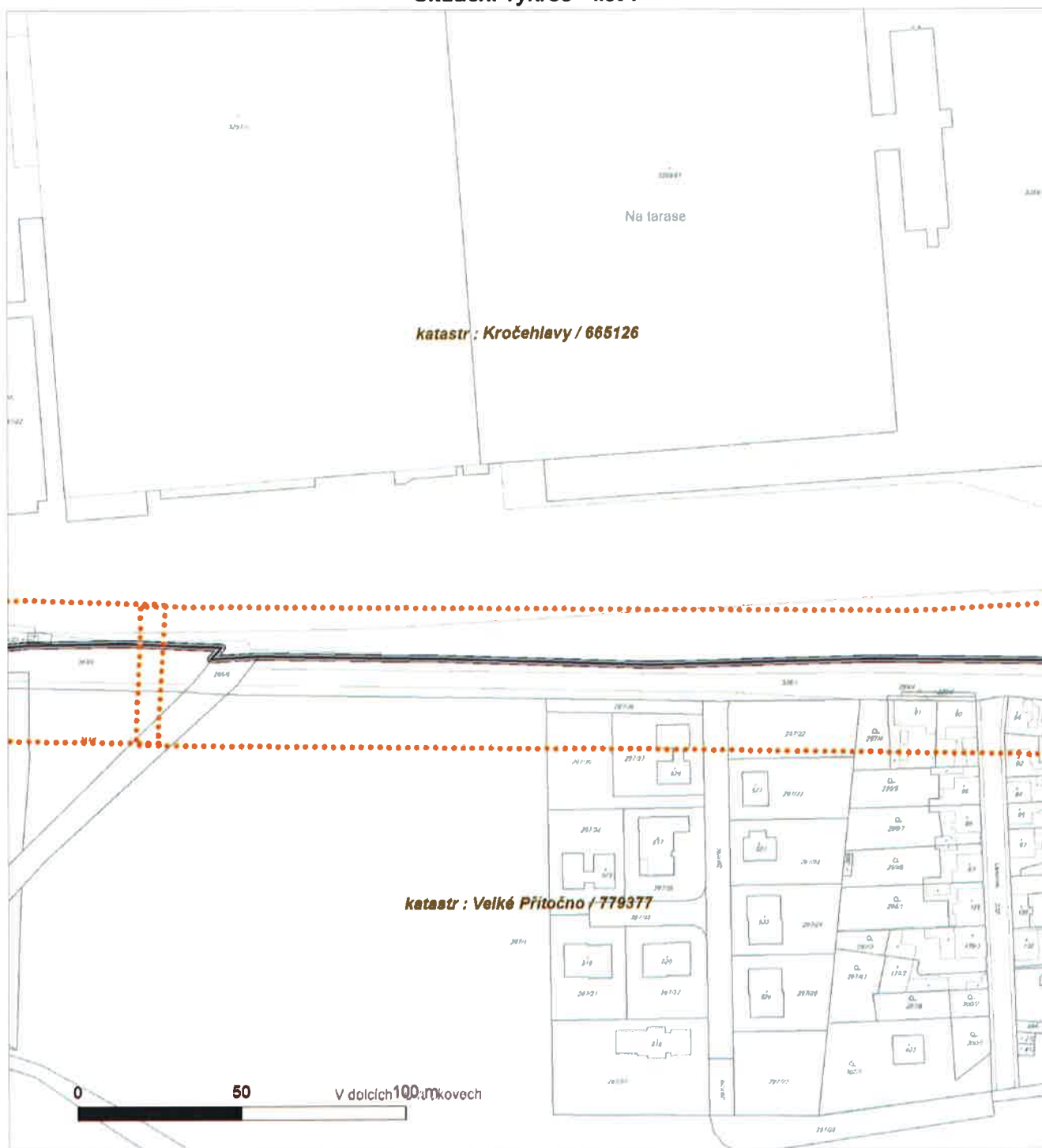
Situační výkres - list 8





Platí pouze se sdělením číslo 0200540762.
Zakreslené polohy zařízení v příloze jsou pouze informativní.

Situační výkres - list 7



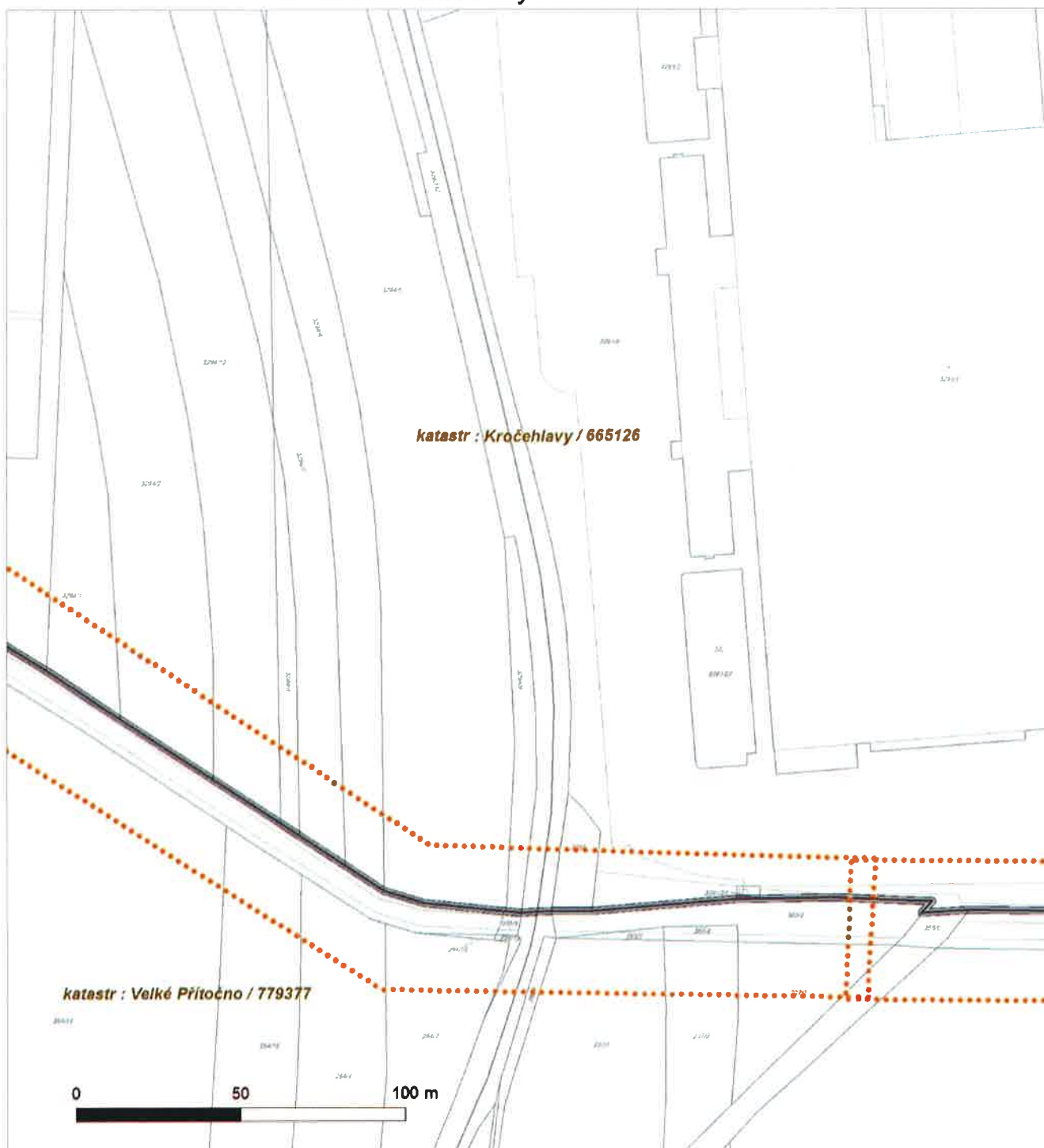
SKUPINA ČEZ

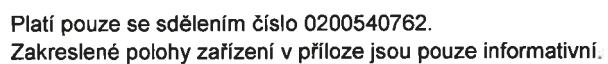


Platí pouze se sdělením číslo 0200540762.

Zakreslené polohy zařízení v příloze jsou pouze informativní.

Situační výkres - list 6



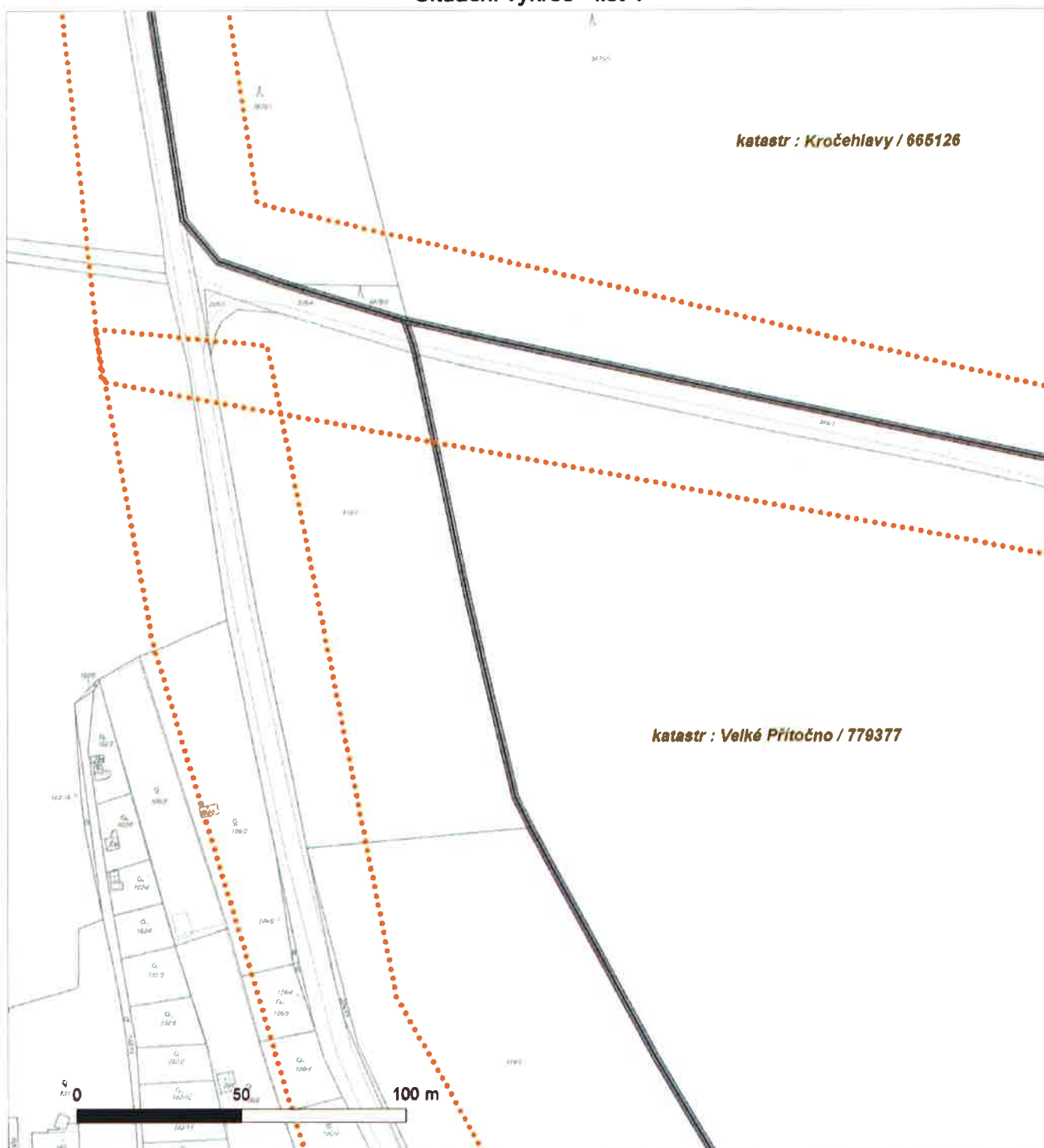




Platí pouze se sdělením číslo 0200540762.

Zakreslené polohy zařízení v příloze jsou pouze informativní.

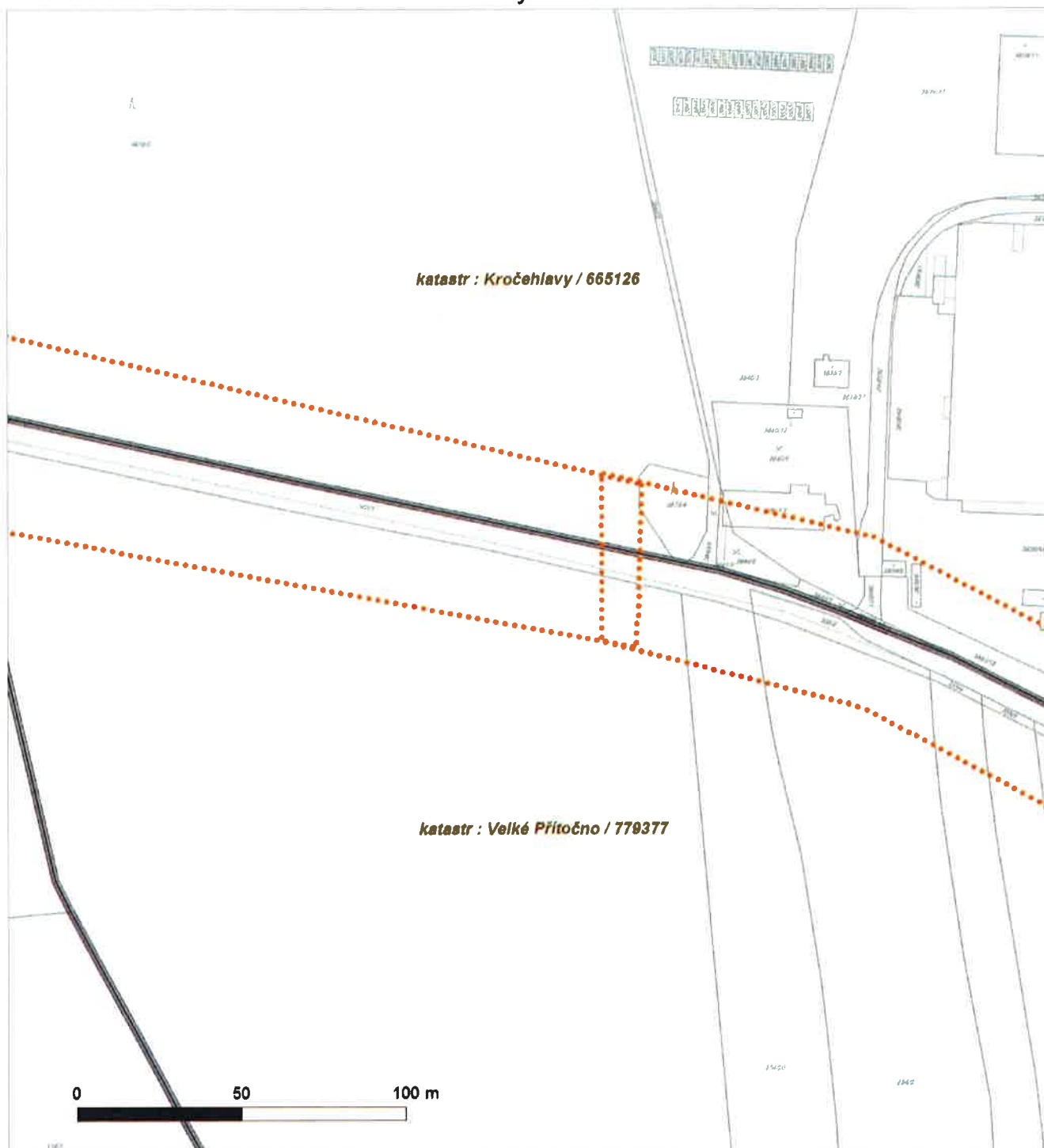
Situační výkres - list 4





Platí pouze se sdělením číslo 0200540762.
Zakreslené polohy zařízení v příloze jsou pouze informativní.

Situační výkres - list 3



SKUPINA ČEZ



Platí pouze se sdělením číslo 0200540762.

Zakreslené polohy zařízení v příloze jsou pouze informativní.

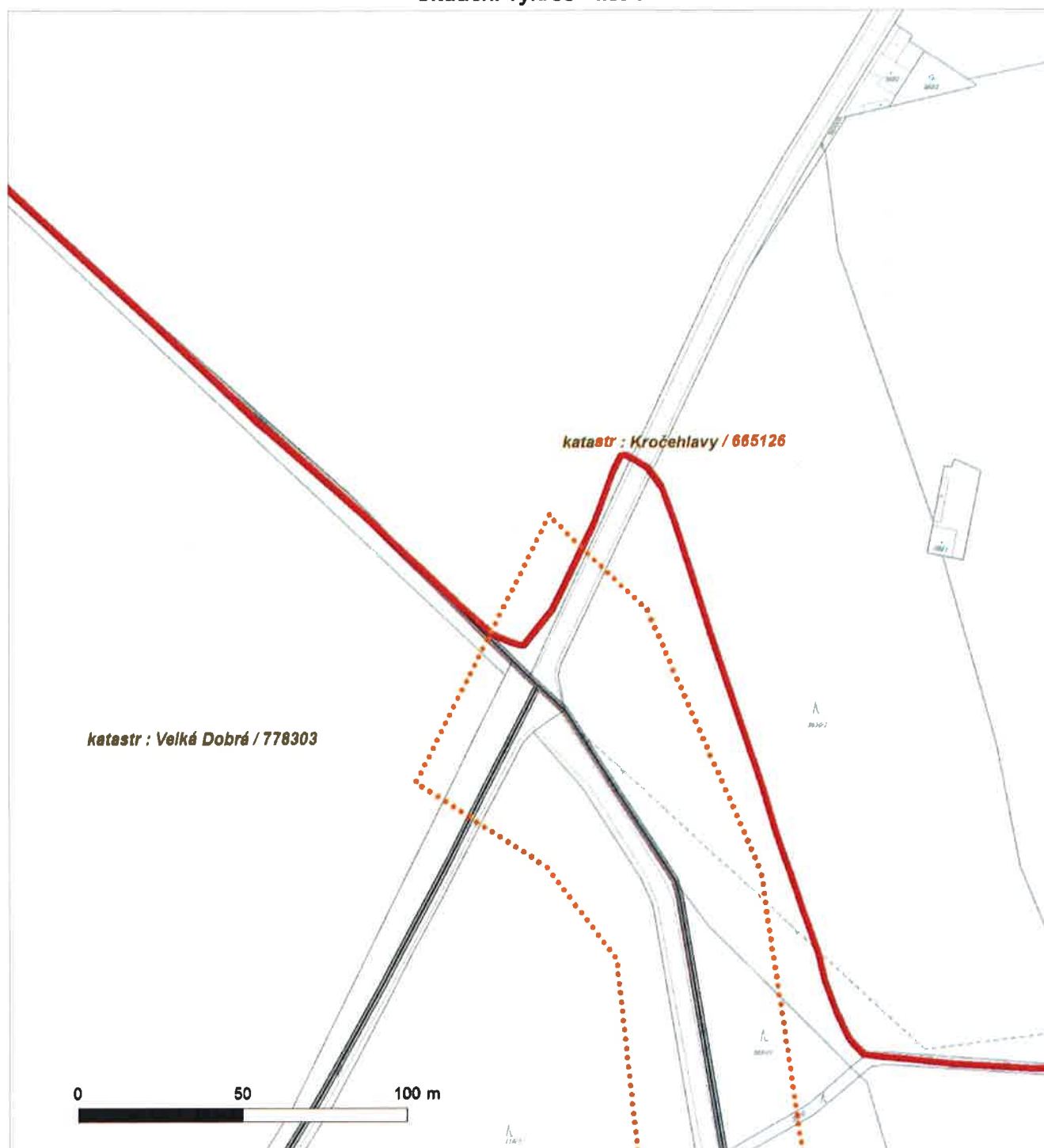
Situační výkres - list 2





Platí pouze se sdělením číslo 0200540762.
Zakreslené polohy zařízení v příloze jsou pouze informativní.

Situační výkres - list 1



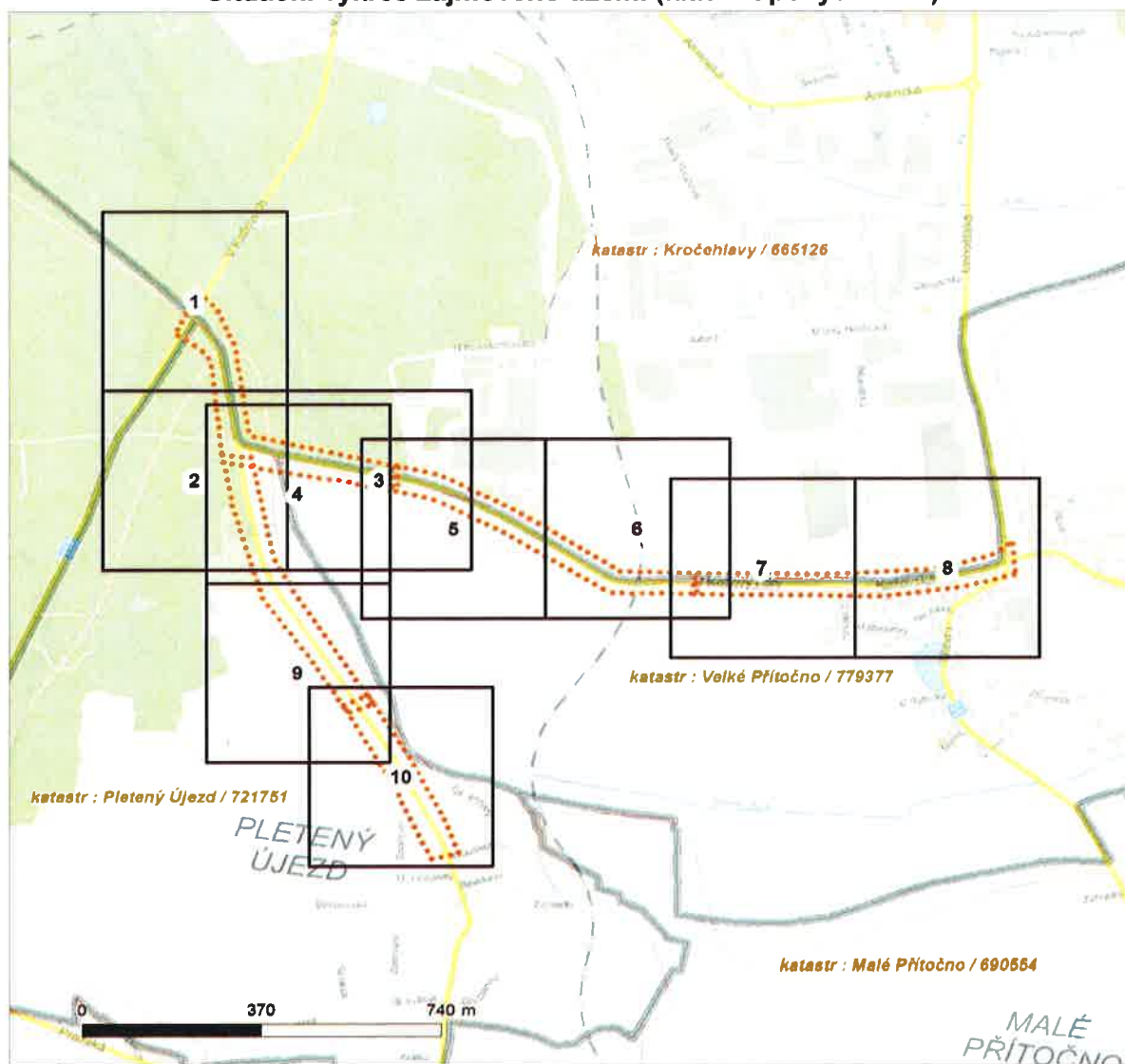
SKUPINA ČEZ



Platí pouze se sdělením číslo 0200540762.

Zakreslené polohy zařízení v příloze jsou pouze informativní.

Situační výkres zájmového území (klad mapových listů)



LEGENDA

- | | |
|---------------------------------|-------------------------------|
| --- Nadzemní optické vedení | — Radioreléový spoj vzduch |
| — Podzemní optické vedení | Zájmové území |
| - - - Nadzemní metalické vedení | — Hranice katastrálního území |
| — Podzemní metalické vedení | |



Podmínky pro provádění zemních prací v blízkosti komunikačního vedení společnosti ČEZ ICT Services, a. s.

Stavebník zajistí ochranu zařízení společnosti ČEZ ICT Services, a. s. v rozsahu daném zákonem č. 127/2005 Sb., příslušnými ČSN a těmito podmínkami tak, aby během stavební činnosti ani jejím následkem nedošlo k jeho poškození. V této souvislosti odpovídá za škody jak na zařízení společnosti ČEZ ICT Services, a. s., tak za škody vzniklé na zdraví a majetku třetím osobám.

Ochranu bezporuchového provozu zařízení společnosti ČEZ ICT Services, a. s. během stavby i po jejím dokončení zajistí sám nebo u svých dodavatelů zejména tím, že u podzemního komunikačního vedení (PKV):

- a) Před zahájením zemních prací je povinností stavebníka objednat vytyčení přesné polohy PKV nebo zařízení na staveništi u ČEZ ICT Services, a. s. 15 dnů předem na e-mail geoportal.cezictservices@cez.cz nebo linku t.č. 841 842 843. Zároveň prokazatelně seznámí provádějící pracovníky s polohou komunikačního vedení.
- b) Při zemních pracích nutno upozornit na zvýšenou opatrnost v místech střetu s komunikačním vedením, nebude použito mechanismů (hlubičů, bagrů apod.) v prostoru 1,5m na každou stranu od osy krajního vedení.
- c) Řádně zabezpečit odkryté podzemní komunikační vedení při práci i proti poškození nepovolanou osobou.
- d) Podkopané kabely budou podloženy ve vzdálenosti 1,5m a zemina pod podložením musí být řádně upěchována. Pro zavěšení kabelu nebude použito sousedních kabelů nebo potrubí. Kabelové spojky budou uloženy vodorovně na můstku. Při práci s vysazováním a podkládáním kabelů zajistí přítomnost odpovědného pracovníka přes společnost ČEZ ICT Services, a. s.
- e) Každé poškození PKV okamžitě ohlásit ČEZ ICT Services, a. s. na e-mail geoportal.cezictservices@cez.cz nebo linku t.č. 841 842 843.
- f) Před zakrytím obnaženého kabelu vyzve ČEZ ICT Services, a. s. ke kontrole, zda vedení nebylo při provádění prací viditelně poškozeno, a zda je v původní poloze. O souhlasu ČEZ ICT Services, a. s., bude proveden zápis do stavebního deníku firmy provádějící stavbu.
- g) Na vytyčenou trasu komunikačního vedení nebude uskládáván stavební materiál, zemina a nebude prováděna žádná činnost, která by znesnadňovala přístup ke kabelovému vedení nebo ohrožovala plynulost a bezpečnost jeho provozu. Přejezdy PKV těžkými vozidly a mechanismy musí být upraveny podle pokynů pracovníka, kterého zajistí ČEZ ICT Services, a. s.
- h) Při poškození PKV ČEZ ICT Services, a. s. (i při dodatečném zjištění) bude požadována náhrada, včetně souvisejících škod v plné výši.
- i) Předat ke schválení realizační dokumentaci stavby v místě přiblížení s PKV před započatím stavebních prací.
- j) Stavebník prokazatelně nahlásí ukončení stavby ČEZ ICT Services, a. s.
- k) Před započatím stavebních prací v ochranném pásmu komunikačního vedení je nutno požádat správce sítě o udělení souhlasu s činností v ochranném pásmu na e-mail geoportal.cezictservices@cez.cz nebo linku t.č. 841 842 843.
- l) Ochranné pásmo komunikačního vedení je 1,5m na každou stranu od osy vedení.

U nadzemního komunikačního vedení (NKV)

- a) Stavba bude situována tak, aby každá její část včetně dočasných zařízení byla vzdálena nejméně 1,5m od osy NKV.
- b) Do vzdálenosti 1,5m od osy NKV nebudou používány mechanismy ohrožující provoz vedení, skladován materiál, zemina, prováděny postřiky nebo jiná činnost, která by mohla ohrozit provoz vedení nebo jiného zařízení ČEZ ICT Services, a. s.
- c) Každé poškození NKV okamžitě ohlásit ČEZ ICT Services, a. s. na e-mail geoportal.cezictservices@cez.cz nebo linku t.č. 841 842 843.
- d) Při poškození NKV ČEZ ICT Services, a. s. (i při dodatečném zjištění) bude požadována náhrada, včetně souvisejících škod v plné výši.
- e) Stavebník prokazatelně nahlásí ukončení stavby ČEZ ICT Services, a. s.
- f) Před započatím stavebních prací v ochranném pásmu komunikačního vedení je nutno požádat správce sítě o udělení souhlasu s činností v ochranném pásmu na e-mail geoportal.cezictservices@cez.cz nebo linku t.č. 841 842 843.
- g) Ochranné pásmo komunikačního vedení je 1,5m na každou stranu od osy vedení.



V souvislosti s výše uvedeným si Vás dovoluujeme upozornit, že sdělení o existenci sítí obsahuje skutečnosti tvořící obchodní tajemství společnosti ČEZ ICT Services, a. s. Poskytnuté informace jsou dále také důvěrnými informacemi společnosti ČEZ ICT Services, a. s. Z výše uvedených důvodů si Vás proto společnost ČEZ ICT Services, a. s., dovoluujeme upozornit, že s poskytnutými informacemi je potřeba nakládat dle platných právních předpisů, v opačném případě se vystavujete postihu ve smyslu platné právní úpravy. V této souvislosti si Vás dovoluujeme upozornit, že požadované informace nesmí být předány, sděleny, využity, zpřístupněny, či jiným způsobem postoupeny na jakoukoli třetí osobu bez předchozího prokazatelného souhlasu společnosti ČEZ ICT Services, a. s. Informace o existenci sítí mohou být využity pouze pro účel, pro který byly vyžádány.

S pozdravem

Martin Šklíba
ČEZ ICT Services, a. s.

Přílohy

1. Situační výkres zájmového území
2. Podmínky pro provádění zemních prací v blízkosti komunikačního vedení společnosti ČEZ ICT Services, a. s.



ŽADATEL

AVS Projekt, s.r.o.

NAŠE ZNAČKA
0200540762VYŘIZUJE / LINKA
841 842 843VYŘÍZENO DNE
18.01.2017**Sdělení o existenci komunikačního vedení společnosti ČEZ ICT Services, a. s.**Název akce: **III/0069 a III/10138 Pletený Újezd, oprava silnice PD**Účel: **Sloučené územní a stavební řízení**

Vážený zákazníku,
dovolujeme si reagovat na Vaši žádost číslo 0200540762 ze dne 06.01.2017 o sdělení existence komunikačního zařízení v majetku společnosti ČEZ ICT Services, a. s., ve Vámi vymezeném zájmovém území.

V majetku společnosti ČEZ ICT Services, a. s., se na Vámi uvedeném zájmovém území:
nachází nebo ochranným pásmem zasahuje komunikační zařízení v majetku společnosti ČEZ ICT Services, a. s.

	komunikační vedení
Podzemní síť	střet
Nadzemní síť	

Komunikační zařízení je chráněno ochranným pásmem podle § 102 a nás. zákona č. 127/2005 Sb., o elektronických komunikacích a o změně některých souvisejících zákonů (zákon o elektronických komunikacích), ve znění pozdějších předpisů (dále jen "**zákon o elektronických komunikacích**"). Přibližný průběh tras komunikačního zařízení zasíláme v příloze k tomuto dopisu. Dovolujeme si upozornit, že v trase kabelového vedení může být uloženo několik kabelů.

V případě, že uvažovaná akce nebo činnost zasáhne do ochranného pásma komunikačního vedení, je nutné písemně požádat společnost ČEZ ICT Services, a. s., o souhlas s činností v ochranném pásmu. Jestliže uvažovaná akce vyvolá potřebu dílčí změny trasy komunikačního vedení nebo přemístění některých prvků komunikačního zařízení, je nutné včas společnost ČEZ ICT Services, a. s., požádat o písemný souhlas a o informaci k dalšímu postupu. Dovolujeme si Vás rovněž upozornit, že v zájmovém území se může nacházet taktéž jiné zařízení, které není v majetku společnosti ČEZ ICT Services, a. s.

Toto sdělení je platné do 18.01.2018 a je jedním z podkladů pro zpracování projektové dokumentace, pokud je taková dokumentace zpracovávána. Toto sdělení však nenahrazuje vyjádření k projektové dokumentaci pro územní nebo stavební řízení, je-li potřeba, ani souhlas s činností v ochranném pásmu.

ČEZ ICT Services, a. s.

Praha 4, Duhová 1531/3, PSČ 140 53 | tel.: 841 842 843
e-mail: geoportal.cezicdservices@cez.cz, www.cez.cz
IČ: 26470411, DIČ: CZ26470411 | zapsaná v obchodním rejstříku vedeném Městským soudem v Praze,
oddíl B, vložka 7309
zasílací adresa pro zákazníky: Praha 4, Duhová 1444/2, PSČ 140 53



AVS Projekt, s.r.o.
Tomáš Lojda
Jirčanská 828/31
142 00 Praha 4

VÁŠ DOPIS ZNAČKY / ZE DNE
/31.3.17

NAŠE ZNAČKA
017-05-PR4

VYŘIZUJE / LINKA
Procházková/840 840 840

MÍSTO ODESLÁNÍ / DNE
Praha / 6.4.2017

Stanovisko společnosti Telco Pro Services, a. s., k projektové dokumentaci pro akci:
„III/0069 a III/10138 Pletený Újezd, oprava komunikace - PD“
k.ú. Pletený Újezd, Velké Přítočno, Kročehlavy

Vážený zákazníku,
dovolujeme si reagovat na Vaši žádost, která se týkala sdělení k existenci komunikačního vedení. Na
Vámi uvedeném zájmovém území se **nenachází komunikační vedení v majetku Telco Pro Services, a. s.** (dříve ČEZ ICT Services, a. s.).

Tímto sdělením dáváme souhlas s územním řízením, stavebním řízením a se zjednodušeným
územním řízením pro výše uvedenou stavbu.
K projektové dokumentaci nemáme připomínky.

Toto sdělení je platné 1 rok od data vydání.

S pozdravem



Telco Pro Services, a. s.
Duhová 1531/3
140 00 Praha 4
IČ: 291 48 278
(25)

Vladimíra Procházková
Technik poskytování sítí senior

Dovolujeme si Vám oznámit, že od 1. 12. 2011 je žadatelům z řad veřejnosti zpřístupněna
internetová aplikace umožňující on-line podávání žádostí o sdělení k existenci sítí na adrese
<http://geoportal.cezdistribuce.cz>



AVS Projekt, s.r.o.

Jirčanská 828

14200 Praha

Váš dopis značky / ze dne	Naše značka	Vyřizuje	Místo odeslání / dne
/ 09.11.2016	UPTS/OS/158669/2016	Tomáš Houžvička	Praha / 14.11.2016

Věc: Vyjádření k existenci podzemních sítí spol. České Radiokomunikace, a.s.


Účel: Existence sítí

Účel: „III/0069 a III/10138 Pletený Újezd, oprava silnice PD“.

K Vaší žádosti o vyjádření k existenci sítí Vám sdělujeme, že ve Vámi vyznačeném/řešeném území nedojde ke styku s žádným podzemním vedením/zařízením v naší správě.

S pozdravem

Za správnost:

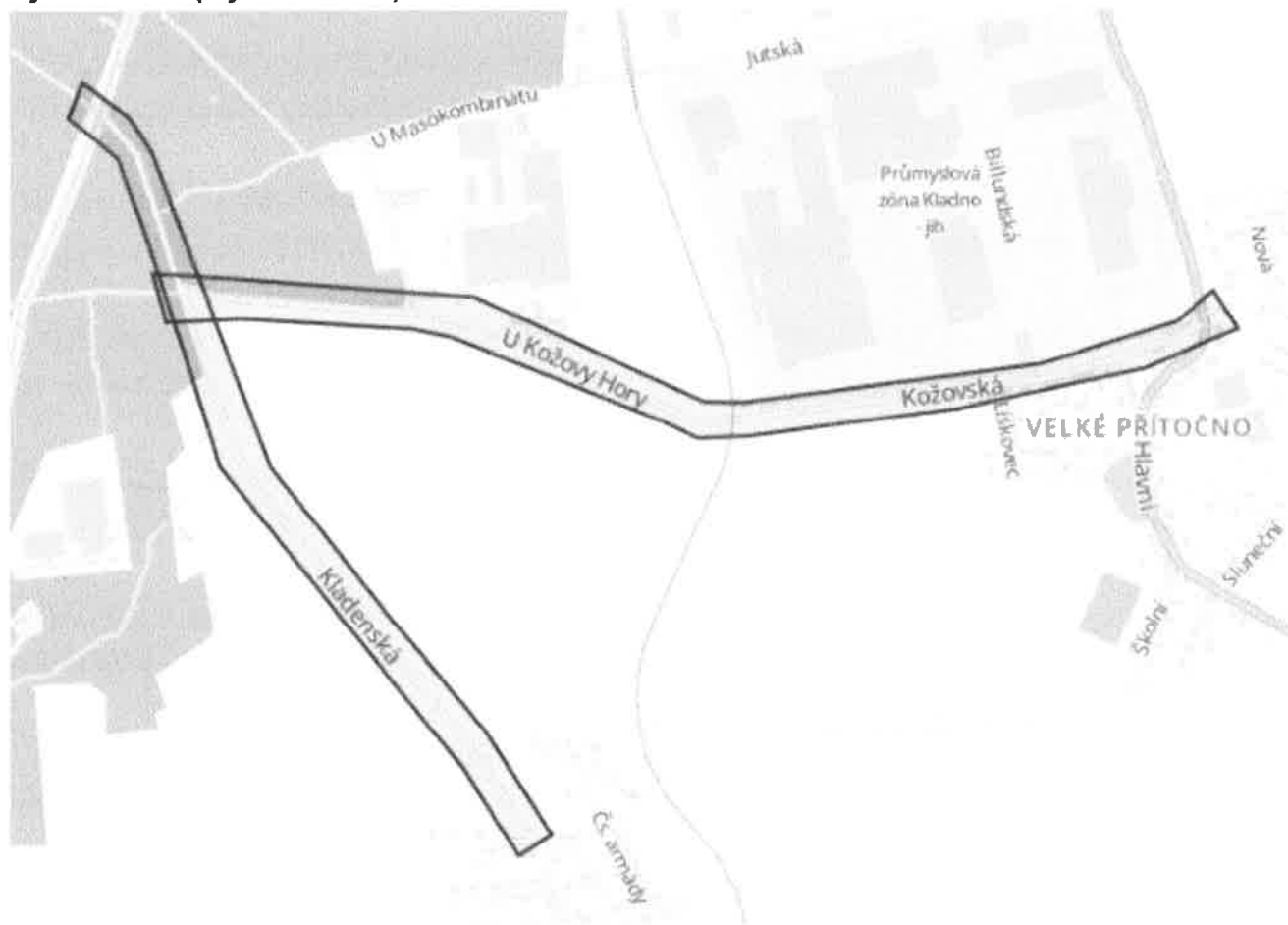

České Radiokomunikace a.s.
Skokanská 2117/1
169 00 Praha 6
(54)

Ing. Houžvička Tomáš
Senior specialista ATP

Příloha: Daňový doklad

Platnost tohoto vyjádření je jeden rok od data vystavení, tj. do 14.11.2017

Úhradu částky za vyjádření proveďte na účet Českých Radiokomunikací, a.s. Číslo účtu Českých Radiokomunikací, a.s. vč. variabilního symbolu naleznete na přiloženém Zjednodušeném daňovém dokladu.

Zájmová oblast (zájmové oblasti) zadaná žadatelem:

Map data © OpenStreetMap contributors, CC BY-SA

Legenda:

— Kabelové trasy



Umístění technologie

Geometrie zájmové oblasti (zájmových oblastí) žádosti ve formátu WKT a souřadnicovém systému S-JTSK. Zkopírováním textu lze geometrii zobrazit v jakémkoli softwaru podporujícím formát WKT.

```
GEOMETRY COLLECTION(POLYGON((-764603.7148 -1036272.3986,-764631.496 -1036212.8674,-764696.9804
-1036147.383,-764726.746 -1036200.9611,-764657.2929 -1036274.383,-764627.5273 -1036425.1955,-764595.7773
-1036605.7736,-764567.996 -1036776.4299,-764254.4648 -1037302.2893,-764186.996 -1037451.1174,-764131.4335
-1037425.3205,-764210.8085 -1037250.6955,-764331.8554 -1037054.2424,-764488.621 -1036788.3361,-764536.246
-1036579.9768,-764603.7148 -1036272.3986)),POLYGON((-764528.3085 -1036482.7424,-764629.5117 -1036480.9143,-764619.5898
-1036540.2893,-764502.5117 -1036552.1955,-764238.5898 -1036605.7736,-764179.0585 -1036627.6018,-764056.0273
-1036697.0549,-763863.5429 -1036808.1799,-763815.9179 -1036839.9299,-763736.5429 -1036847.8674,-763405.1523
-1036851.8361,-763101.5429 -1036830.008,-762948.746 -1036790.3205,-762978.5117 -1036724.8361,-763040.0273
-1036764.5236,-763262.2773 -1036800.2424,-763736.5429 -1036794.2893,-763798.0585 -1036784.3674,-764133.4179
-1036570.0549,-764528.3085 -1036482.7424)))
```

UPC Česká republika, s.r.o.
 Závišova 5, 140 00 Praha 4, Česká republika
 IČ: 00562262
 T +420 261 107 111 F +420 261 107 100



AVS Projekt, s.r.o.
Tomáš Lojda
Jirčanská 828/31
14200 Praha 4

**VYJÁDŘENÍ O EXISTENCI VEDENÍ VEŘEJNÉ KOMUNIKAČNÍ SÍTĚ (VVKŠ)
 A VŠEOBECNÉ PODMÍNKY OCHRANY VEDENÍ VEŘEJNÉ KOMUNIKAČNÍ SÍTĚ
 SPOLEČNOSTI UPC Česká republika, s.r.o.**

vydané podle § 101 zákona č. 127/2005 Sb., o elektronických komunikacích a o změně některých souvisejících zákonů (zákon o elektronických komunikacích), ve znění pozdějších předpisů a § 161 zákona 183/2006 Sb., o územním plánování a stavebním řádu (stavební zákon).

Číslo žádosti: **E022177/16**
 Název akce/stavby: **III/0069 a III/10138 Pletený Újezd, oprava silnice - PD**
 Vyřizuje: **Syříště Jaroslav / +420 261107329**
 Naše značka:
 Datum: **21.11.2016**
 Umístěno:
 Katastrální území: **Kročehlav (665126), Pletený Újezd (721751), Velká Dobrá (778303), Velké Přítočno (779377)**
 Číslo parcely:
 Důvod vydání vyjádření: **Sloučené územní a stavební řízení**
 Popis důvodu žádosti:
 Žádost o souhlas se zjednodušeným územním řízením: **Ne**
 Žádost o souhlas s veřejnoprávní smlouvou: **Ne**

Na základě Vaší žádosti o vyjádření o existenci sítě po určení a vyznačení zájmového území – předložení projektové dokumentace a na základě stanovení důvodu pro vydání vyjádření vydává společnost UPC Česká republika, s.r.o. (dále jen **UPC**) **následující vyjádření:**

Dle Vámi předložené dokumentace se v prostoru stavby nenacházejí žádná VVKŠ, která by byla v našem vlastnictví.

Se stavbou souhlasíme

Toto vyjádření se vztahuje k aktuálnímu stavu neexistence VVKŠ ve staveništi předmětné stavby a ke dni zahájení stavby je nutno existenci VVKŠ znovu ověřit.
 Toto vyjádření platí 1 rok od data vystavení a pro zájmové území, které je přílohou vyjádření.

Vyjádření vydala společnost UPC dne: 21.11.2016



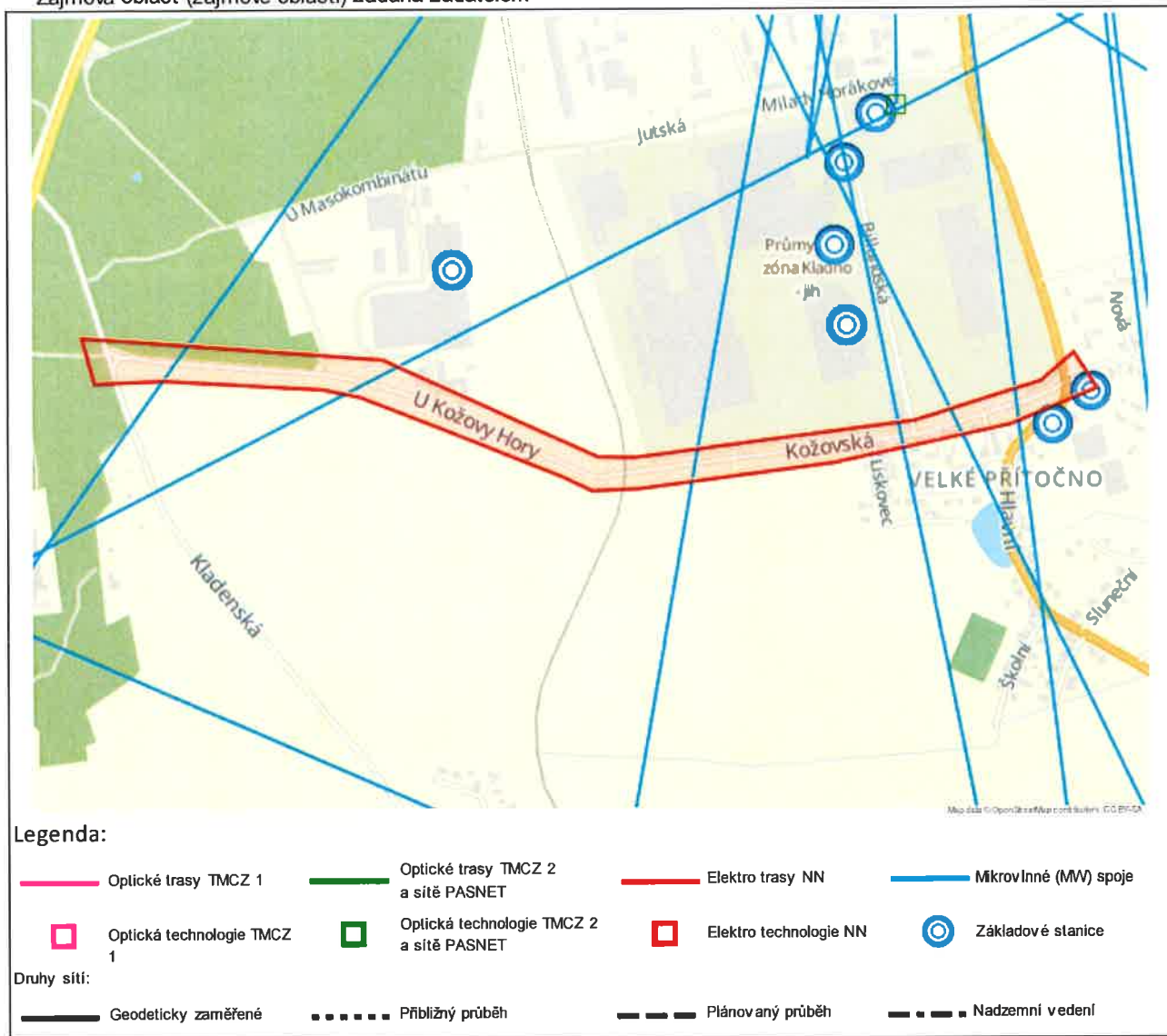
Jaroslav Syříště
 Oddělení dokumentace



Příloha č. 2

Situační plánek

Zájmová oblast (zájmové oblasti) zadaná žadatelem



Geometrie zájmové oblasti (zájmových oblastí) žádosti ve formátu WKT a souřadnicovém systému S-JTSK. Zkopírováním textu lze geometrii zobrazit v jakémkoli softwaru podporujícím formát WKT.

POLYGON((-764528.3085 -1036482.7424,-764629.5117 -1036460.9143,-764619.5898 -1036540.2893,-764502.5117 -1036552.1955,-764238.5898 -1036605.7736,-764179.0585 -1036627.6018,-764056.0273 -1036697.0549,-763863.5429 -1036808.1799,-763815.9179 -1036839.9299,-763736.5429 -1036847.8674,-763405.1523 -1036851.8361,-763101.5429 -1036830.008,-762948.746 -1036790.3205,-762978.5117 -1036724.8361,-763040.0273 -1036764.5236,-763262.2773 -1036800.2424,-763736.5429 -1036794.2893,-763798.0585 -1036784.3674,-764133.4179 -1036570.0549,-764528.3085 -1036482.7424))



Příloha č. 1

Rekapitulace žádosti o vyjádření k existenci sítě elektronických komunikací

Číslo žádosti: **E32641/16**
Název stavby / akce: **III/0069 a III/10138 Pletený Újezd, oprava silnice - PD (III/0069 a III/10138 Pletený Újezd, oprava silnice -PD)**
Datum podání žádosti: **21.11.2016**
Důvod žádosti: **Jiný důvod**
Popis jiného důvodu žádosti: **Spojené územní a stavební řízení**
Poznámka:

Žadatel

Firma / organizace: **AVS Projekt, s.r.o.**
IČ: **25080342**
DIČ:
Kontaktní osoba: **Tomáš Lojda**
Adresa: **Jirčanská 828/31**
Město / obec: **Praha 4**
PSČ: **14200**
Stát:
E-mail: **site12@seznam.cz**
Telefonní číslo: **+420608907767**

Stavebník

Firma / organizace: **KSÚS Středočeského kraje**
Kontaktní osoba: **Ing. Ladislav Bak**
Adresa: **Zborovská 81/11**
Město / obec: **Praha 5**
PSČ: **15021**
Stát:
E-mail: **info@kr-s.cz**
Telefonní číslo: **+420257280111**

Stavba

Výška nad terénem (metry): **0 m**
Projektant:
Druh stavby: **Ostatní**
Hodnota projektu:
Měsíc zahájení stavby:
Měsíc ukončení stavby:

Odeslání stanoviska

E-mail: **site12@seznam.cz**



Vyřizuje: Dundáček Petr

E-mail: petr.dundacek@t-mobile.cz

AVS Projekt, s.r.o.
Tomáš Lojda
Jirčanská 828/31
14200 Praha 4

Naše značka: **E32641/16**

V Praze dne: **21.11.2016**

Vyjádření a stanovení podmínek pro udělení souhlasu s umístěním stavby v ochranném pásmu sítě technické infrastruktury (TI) společnosti T-Mobile Czech Republic a.s.

Vydané podle § 101 ZÁKONA Č. 127/2005 Sb., o elektronických komunikacích a o změně některých souvisejících zákonů (zákon o elektronických komunikacích – dále jen ZEK), ve znění pozdějších předpisů a §161 zákona č. 183/2006 Sb., o územním plánování a stavebním řádu (stavební zákon) či dle dalších příslušných právních předpisů

Věc: III/0069 a III/10138 Pletený Újezd, oprava silnice - PD (III/0069 a III/10138 Pletený Újezd, oprava silnice -PD)

Stupeň: Jiný důvod

Na základě předložených projektových podkladů dáváme **souhlasné stanovisko k vydání Územního souhlasu / rozhodnutí (Stavebního povolení) a následně souhlas s realizací stavby.**

Dle předložených dokladů nedojde ke kolizi s technickou infrastrukturou společnosti **T-Mobile Czech Republic a.s.**

Toto stanovisko má platnost 1 rok.

T-Mobile
T-Mobile Czech Republic a.s.
Tomáš Lojda 2164/11
148 00 Praha 4
IČ: 649 49 681, DIČ: CZ64949681

Ochrana sítí
Technologický úsek

Seznam příloh

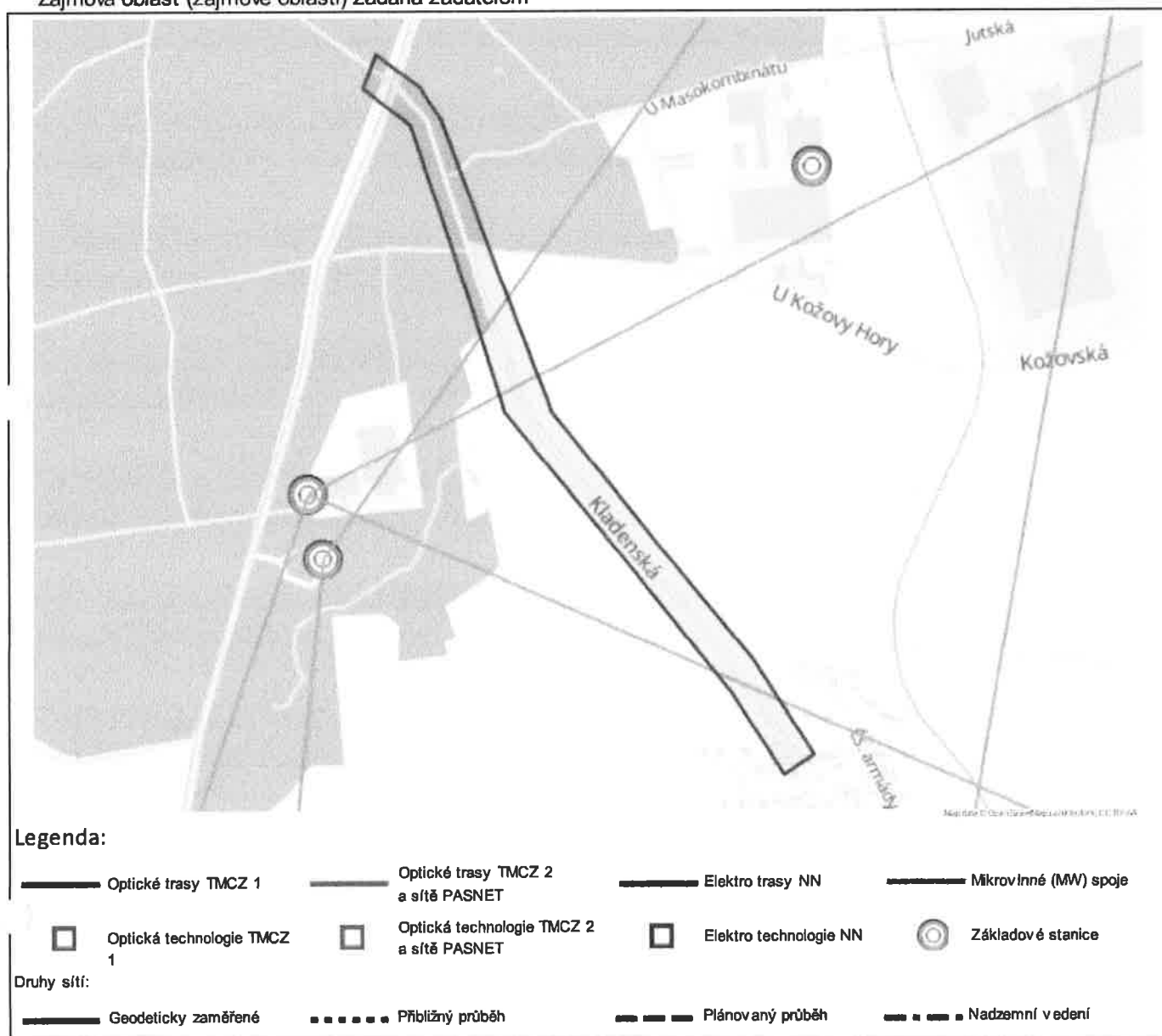
Příloha č.1 - Rekapitulace žádosti

Příloha č.2 - Situační plán

Příloha č. 2

Situační plán

Zájmová oblast (zájmové oblasti) zadaná žadatelem



Geometrie zájmové oblasti (zájmových oblastí) žádosti ve formátu WKT a souřadnicovém systému S-JTSK. Zkopírováním textu lze geometrii zobrazit v jakémkoli softwaru podporujícím formát WKT.

POLYGON((-764603.7148 -1036272.3986,-764631.496 -1036212.8674,-764696.9804 -1036147.383,-764726.746 -1036200.9611,-764657.2929 -1036274.383,-764627.5273 -1036425.1955,-764595.7773 -1036605.7736,-764567.996 -1036776.4299,-764254.4648 -1037302.2893,-764186.996 -1037451.1174,-764131.4335 -1037425.3205,-764210.8085 -1037250.6955,-764331.8554 -1037054.2424,-764488.621 -1036788.3361,-764536.246 -1036579.9768,-764603.7148 -1036272.3986))



Příloha č. 1

Rekapitulace žádosti o vyjádření k existenci sítě elektronických komunikací

Číslo žádosti: E32642/16
Název stavby /akce: III/0069 a III/10138 Pletený Újezd, oprava silnice - PD (0)
Datum podání žádosti: 21.11.2016
Důvod žádosti: Jiný důvod
Popis jiného důvodu žádosti: Spojené územní a stavební řízení
Poznámka:

Žadatel

Firma / organizace: AVS Projekt, s.r.o.
IČ: 25080342
DIČ:
Kontaktní osoba: Tomáš Lojda
Adresa: Jirčanská 828/31
Město / obec: Praha 4
PSČ: 14200
Stát:
E-mail: site12@seznam.cz
Telefonní číslo: +420608907767

Stavebník

Firma / organizace: KSÚS Středočeského kraje
Kontaktní osoba: Ing. Ladislav Bak
Adresa: Zborovská 81/11
Město / obec: Praha 5
PSČ: 15021
Stát:
E-mail: info@kr-s.cz
Telefonní číslo: +420257280111

Stavba

Výška nad terénem (metry): 0 m
Projektant:
Druh stavby: Ostatní
Hodnota projektu:
Měsíc zahájení stavby:
Měsíc ukončení stavby:

Odeslání stanoviska

E-mail: site12@seznam.cz



Vyřizuje: Dundáček Petr

E-mail: petr.dundacek@t-mobile.cz

AVS Projekt, s.r.o.
Tomáš Lojda
Jirčanská 828/31
14200 Praha 4

Naše značka: **E32642/16**

V Praze dne: **21.11.2016**

Vyjádření a stanovení podmínek pro udělení souhlasu s umístěním stavby v ochranném pásmu sítě technické infrastruktury (TI) společnosti T-Mobile Czech Republic a.s.

Vydané podle § 101 ZÁKONA č. 127/2005 Sb., o elektronických komunikacích a o změně některých souvisejících zákonů (zákon o elektronických komunikacích – dále jen ZEK), ve znění pozdějších předpisů a §161 zákona č. 183/2006 Sb., o územním plánování a stavebním řádu (stavební zákon) či dle dalších příslušných právních předpisů

Věc: III/0069 a III/10138 Pletený Újezd, oprava silnice - PD (0)

Stupeň: Jiný důvod

Na základě předložených projektových podkladů dáváme **souhlasné stanovisko k vydání Územního souhlasu / rozhodnutí (Stavebního povolení) a následně souhlas s realizací stavby.**

Dle předložených dokladů nedojde ke kolizi s technickou infrastrukturou společnosti **T-Mobile Czech Republic a.s.**

Toto stanovisko má platnost 1 rok.

T-Mobile
T-Mobile Czech Republic a.s.
Tomáčkova 2144/1
148 00 Praha 4
IČ 649 49 681, DIČ CZ64949681

Ochrana sítí
Technologický úsek

Seznam příloh

Příloha č.1 - Rekapitulace žádosti

Příloha č.2 - Situační plán